






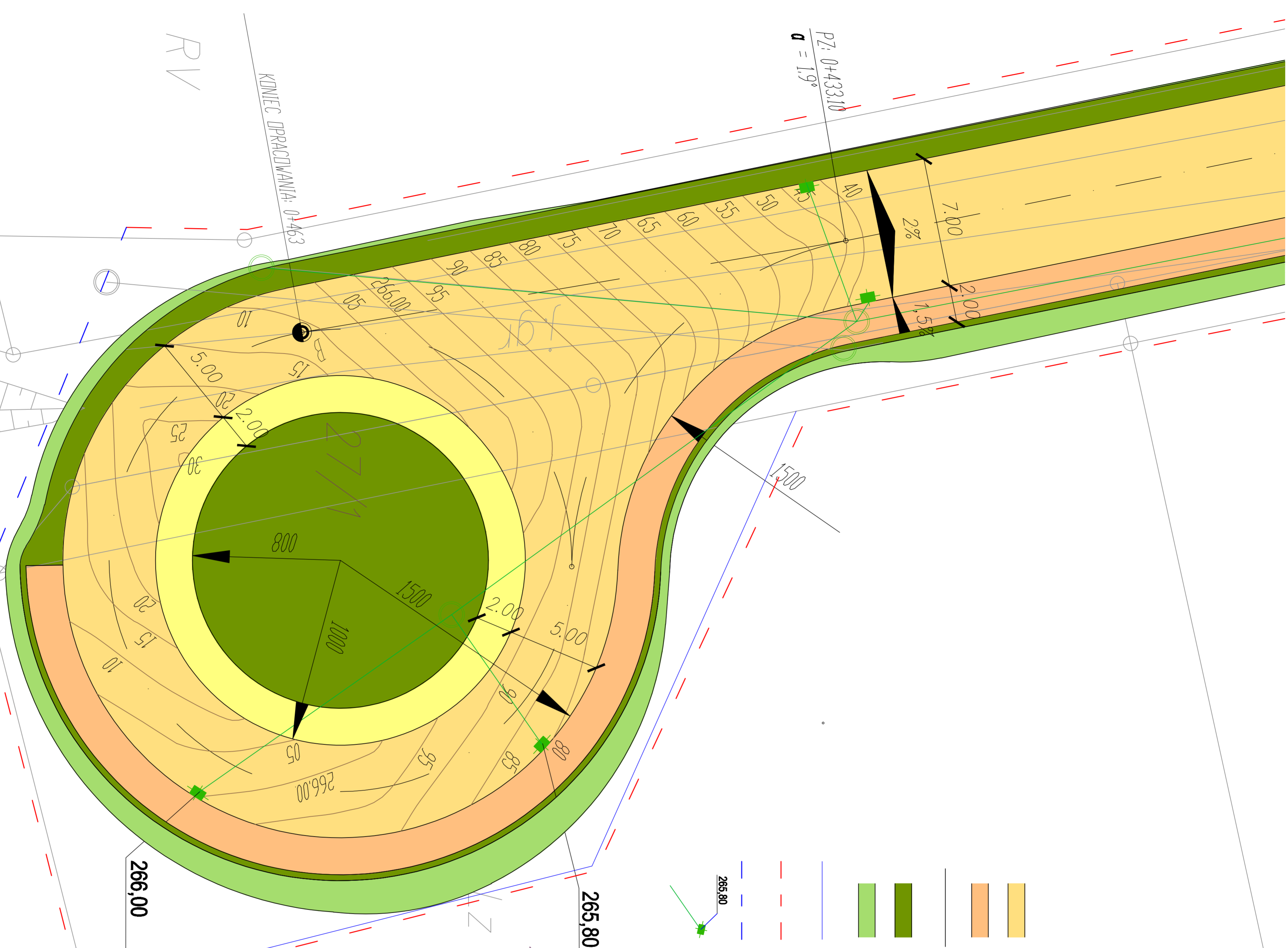


LEGENDA:

-  - PROJEKTOWANA DROGA GMINNA Z MASY ASFALTOBETONOWEJ
-  - PROJEKTOWANY CHODNIK Z MASY ASFALTOBETONOWEJ
-  - PROJEKTOWANY KRAWĘZNIK 15x30cm
-  - POBOCZA ZIEMNE
-  - SKARPY NASYPÓW I WYKOPÓW
-  - PROJEKTOWANY PODZIEM. DZIAŁEK
-  - LINIE ROZGRANICZAJĄCE TEREN INWESTYCJI
-  - LINIA WYZNACZAJĄCA TEREN NIEZBĘDNY DO REALIZACJI OBIEKTU BUDOWLANEGO
-  - PRZYKANALIK DESZCZOWY Ø200 PVC Z WPUSTEM ULICZNYM BOCZNYM



INWESTOR: GMINA UJAZD		
47-143 UJAZD; ul. Sławiecka 19		
USŁUGI PROJEKTOWE I NADZÓR BUDOWLANY		
inż. Ryszard Warmiński		
ul. Strzałków 15; 47-208 Gieratowice		
BUDOWA DRUGI GMINNEJ - DO DEKODYFIKACJI DO DZIAŁKI NR 27/2 OBRĘB ZIEMIA		
WĄSKA W SĄG DŁŻYWA - SIERODIOWICE DRAŻ-SIECI KANALIZACJI DESZCZOWEJ		
WRAZ Z PODOSTACĄ INFRASTRUKTURY TECHNICZNEJ		
PLAN WARSTWIOWY RONDY		
Autor	inż. Ryszard Warmiński	Skala 1:200
		2