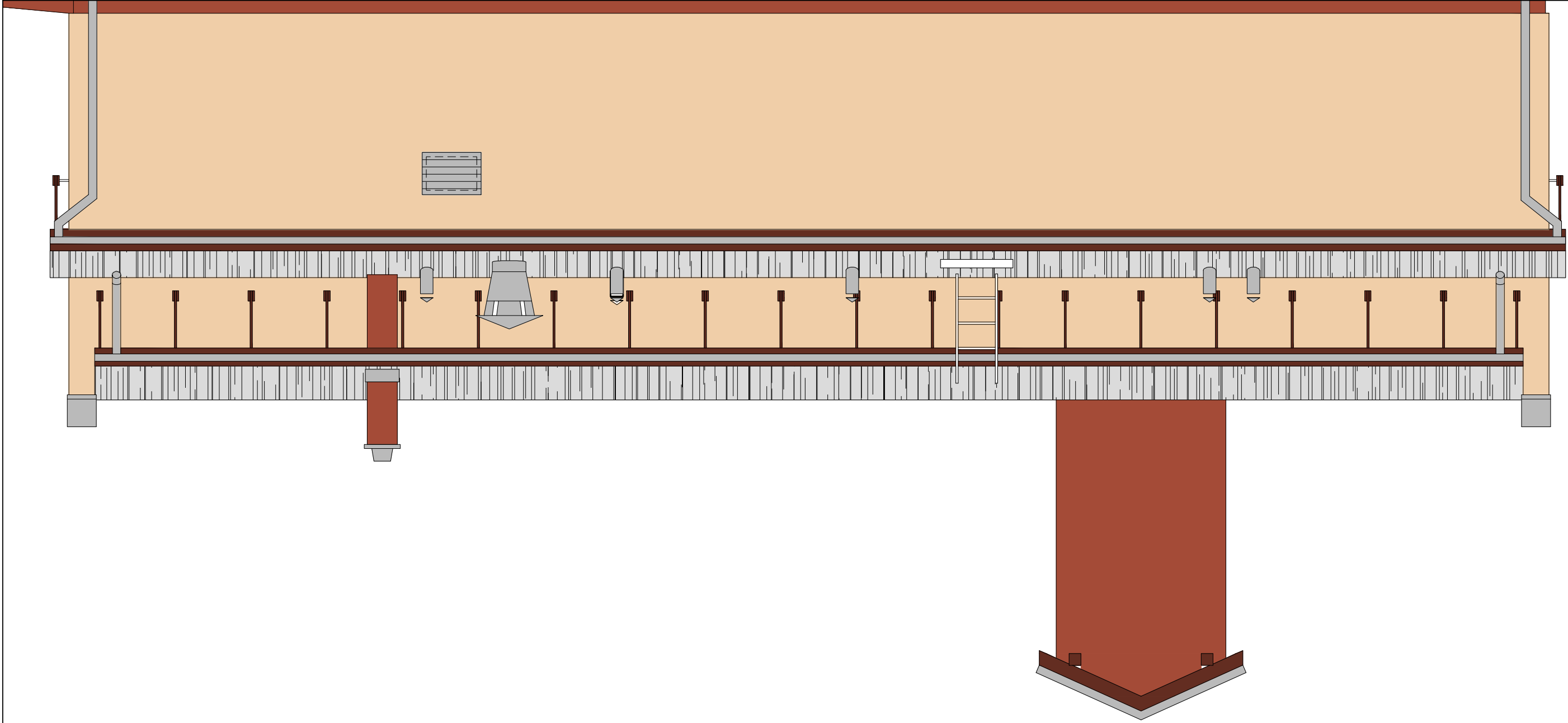


JEDNOSTKA PROJEKTOWA		TB-ARCHITEKT Tomasz Bednarek 47-220 Kędzierzyn-Koźle, ul. Parkowa 18/2	
ZESPÓŁ PROJEKTOWY		NR UPRAWNIEN NR UPRAWNIEN	
PROJEKTOWAŁ		mgr inż. arch. T. Bednarek	
OPRACOWAŁ		mgr inż. arch. Ł. Zanderowski	
SPRAWDZIŁA		mgr inż. arch. I. Zielińska-Gnutek	
TEMAT		PRZEBUDOWA I ROZBUDOWA ISTNIEJĄCEGO BUDYNKU ŚWIETLICY WIEJSKIEJ WRAZ Z ROZBUDOWĄ ZAPLECZA SPORTOWO-REKREACYJNEGO W SIERONIEWICACH.	
INWESTOR		Gmina Ujazd, ul. Stawiecka 19, 47-143 Ujazd	
BRANŻA		Architektura / Konstrukcja	
NAZWA RYSUNKU		ELEWACJA TYLNA - KOŁORYSTYKA	
SKALA RYSUNKU		1:50	
LDOŚĆ RYSUNKÓW		20	
ZMIANA		-	
DATA		10.2009r.	
NINIEJSZY RYSUNEK NALEŻY ROZPATRYWAĆ ŁĄCZNIE Z RYSUNKAMI KONSTRUKCYJNYMI I BRANŻOWYMI			



UWAGA:
- WYDRUK NIE POKAZUJE DOKŁADNEGO ODWZOROWANIA KOLORÓW - NALEŻY PORÓWNAĆ JE ZE WZORNIKIEM BARW TYNKÓW Z PALETY MCS

KOLOR Z PALETY MCS NR. S3060-Y70R	
KOLOR Z PALETY MCS NR. S0520-Y60R	