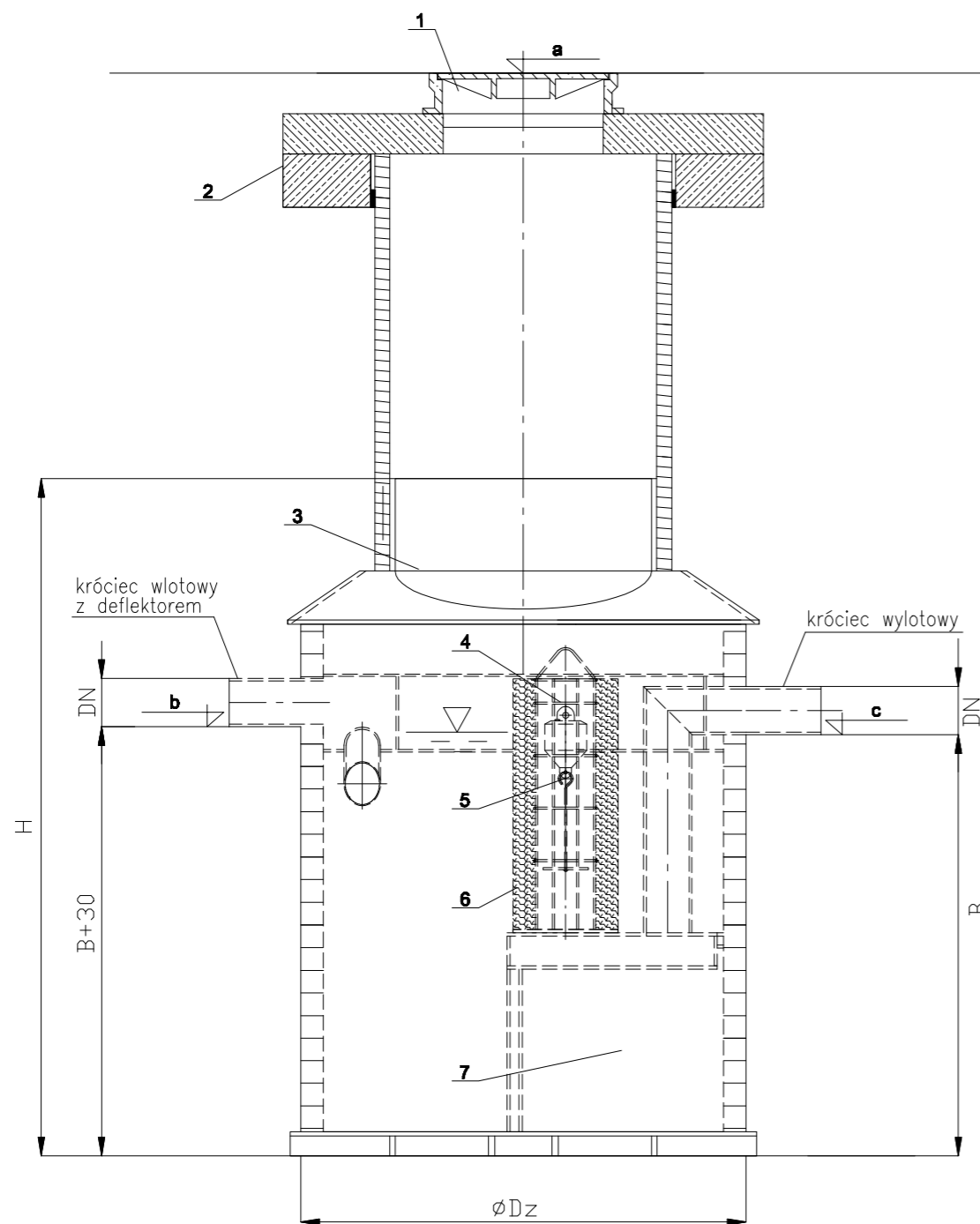


SEPARATOR KOALESCENCYJNY Z BYPASSEM – ZINTEGROWANY Z OSADNIKIEM



Lp.	Nazwa elementu
1	właz klasa D400
2	pierścień odciążający
3	łącznik nadbudowy
4	przewodzenie kosza i pływaka
5	układ automatycznego zamknięcia z pływakiem
6	filtr koalescencyjny z koszem nośnym
7	przedział osadnika

	SEPARATOR 1	SEPARATOR 2
a	269,29	268,55
b	266,84	265,77
c	266,81	266,74

Średnica, $\phi D_w = 1500$ [mm]
 Zagłębienie, $B = 1580$ [mm]
 Osadnik: 1500 [l]
 Przepustowość maksymalna: 15 [l/s]
 Przepustowość nominalna: 150 [l/s]

Przedsiębiorstwo Budowlano-Handlowe MARE-POL sp. z o.o. ul. Gustawa Morcinka 43; 45-317 Opole			
Stadium dokumentacji	PROJEKT BUDOWLANY		
Obiekt	„Budowa sieci odprowadzenia wód opadowych z terenów inwestycyjnych Katowickiej Specjalnej Strefy Ekonomicznej, zlokalizowanych w gminie Ujazd, na terenie Strefy Aktywności Gospodarczej w Olszowie - 1 etap”.		
Przedmiot rysunku	SCHEMAT SEPARATORA KOALESCENCYJNEGO Z BYPASSEM - ZINTEGROWANEGO Z OSADNIKIEM		
Skala: 1:25	Projektant: mgr inż. Adam Lauda Upr. nr OPL/0643/POOS/10		Rys. 7
Data: 01.2016r.	Weryfikator: mgr inż. Stanisław Stanisławski Upr. nr 147/88/Op		Egz. Nr.