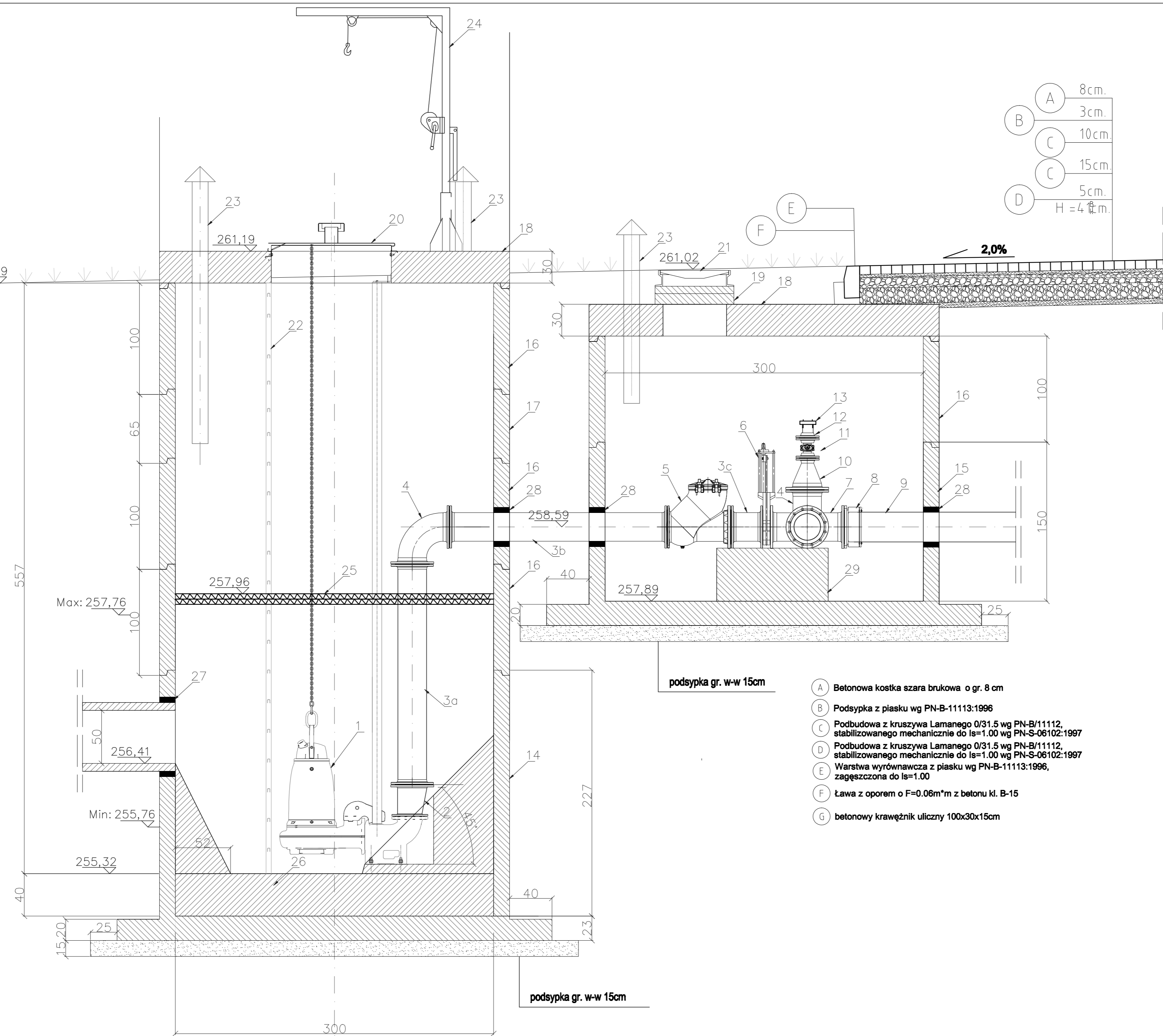


płyta ażurowa gr.10cm
 podsypka gr. w-w 5cm
 geowłóknina 400g/m2
 podsypka gr. w-w 10cm

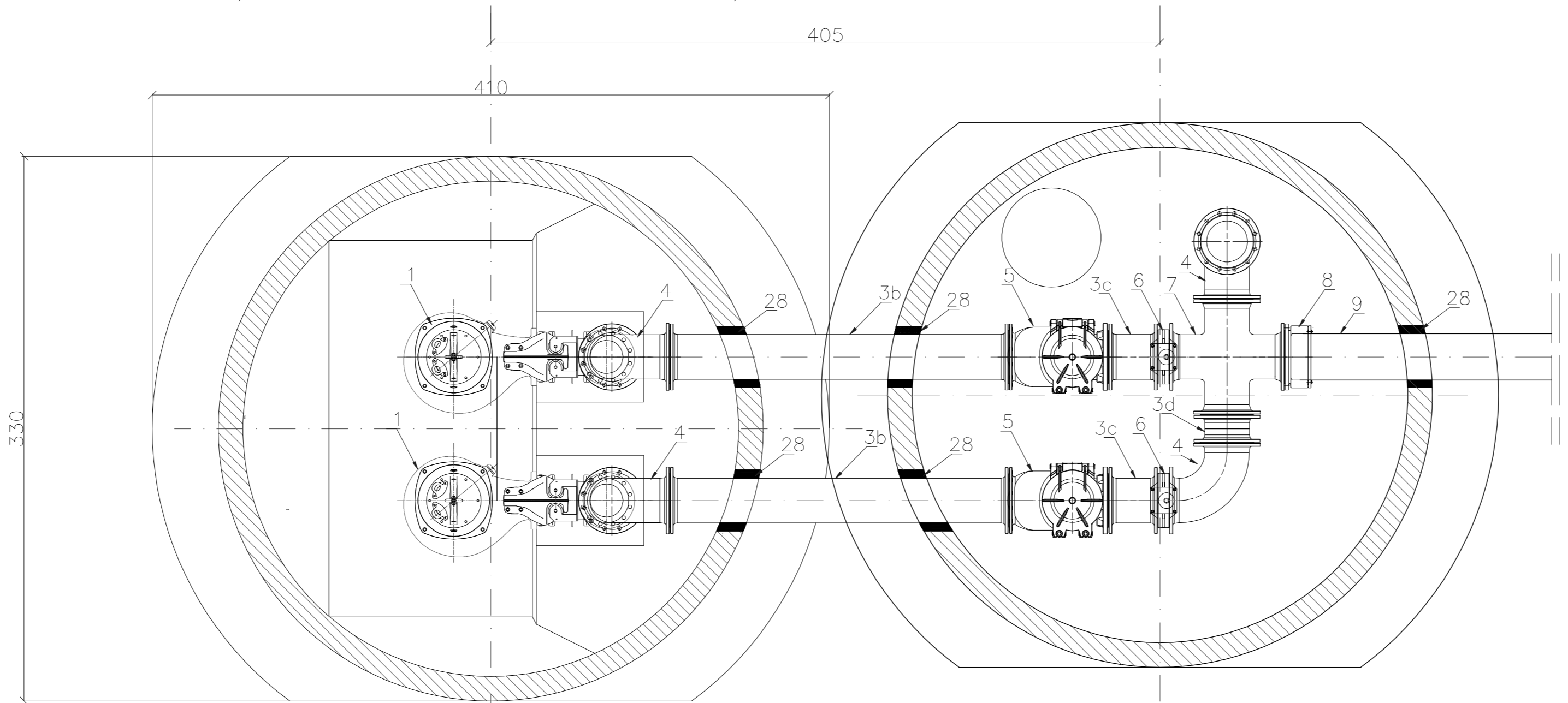
skarpa zbiornika 1:1,5

- (A) 8cm.
- (B) 3cm.
- (C) 10cm.
- (C) 15cm.
- (D) 5cm.
- H = 4 cm.



Zestawienie elementów		
Nr	Nazwa elementu	Jedn. Ilość
1	Zasilająca pompa do ścieków sanitarnych o swobodnym przepływie o następujących parametrach: Q= 102 l/s, H=19,4 wraz z kolaniem sprężającym oraz systemem przewodów rurowych	szt. 2
2	Kształtka kolnierkowa redukcyjna ocentryczna Dn250/200	szt. 2
3a	Rura ze stali nierdz. Dn250 z kolnierzem L=2,08m	szt. 2
3b	Rura ze stali nierdz. Dn250 z kolnierzem L=2,05m	szt. 2
3c	Rura ze stali nierdz. Dn250 z kolnierzem L=0,30m	szt. 2
3d	Rura ze stali nierdz. Dn250 z kolnierzem L=0,17m	szt. 2
4	Kolano kolnierkowe ze stali nierdz. 90° Dn250 z kolnierzem	szt. 4
5	Zawór zwrotny kulowy DN250	szt. 2
6	Zasawa nożowa Dn250mm – stal nierdz.	szt. 2
7	Czwórnik Dn250mm – stal nierdz.	szt. 1
8	Kolnier do rur PE DN 250/280	szt. 2
9	Rurociąg Ø280 PE100	
10	Kształtka kolnierkowa redukcyjna centryczna Dn250/100	szt. 1
11	Zasawa klinowa Dn100 – stal nierdz.	szt. 1
12	Kształtka kolnierkowa gwintowana	szt. 1
13	Szybkolęcze Dn100mm – stal nierdz.	szt. 1
14	Denница zbiornika monolitycznego betonowego h=2,27m	szt. 1
15	Denница zbiornika monolitycznego betonowego h=1,50m	szt. 1
16	Krąg żelbetowy Ø3000x1000mm	szt. 4
17	Krąg żelbetowy Ø3000x650mm	szt. 1
18	Płyta żelbetowa Ø3000/300mm	szt. 2
19	Pierścienie wyrównawcze pod właz	
20	Właz eksploatacyjny	szt. 2
21	Właz żelazny typu ciężkiego zamykany	szt. 1
22	Drabinka ze stali nierdz.	m. 5,57
23	Kominiek wentylacyjny Dn100 stal nierdz.	szt. 4
24	Zurawik	szt. 2
25	Pomost technologiczny z uchylnym włazem	szt. 1
26	Wylewka z chudego betonu 40cm	
27	Przejście szczelne Dn500	szt. 1
28	Przejście szczelne Dn250	szt. 5
29	Podpora z betonu B20 105x50x50	szt. 1

- (A) Betonowa kostka szara brukowa o gr. 8 cm
- (B) Podsypka z piasku wg PN-B-11113:1996
- (C) Podbudowa z kruszywa Lamanego 0/31,5 wg PN-B/11112, stabilizowanego mechanicznie do Is=1.00 wg PN-S-06102:1997
- (D) Podbudowa z kruszywa Lamanego 0/31,5 wg PN-B/11112, stabilizowanego mechanicznie do Is=1.00 wg PN-S-06102:1997
- (E) Warstwa wyrównawcza z piasku wg PN-B-11113:1996, zagęszczona do Is=1.00
- (F) Ława z oporem o F=0.06m³m z betonu kl. B-15
- (G) betonowy krawężnik uliczny 100x30x15cm



Zakład Usług i Robót Wodnych
 Spółka z o.o. w Opolu
 ul.G. Morcinka 43-45-317 Opole

PROJEKT BUDOWLANY

Stadium dokumentacji: Projekt budowlany

Obiekt: „Budowa sieci odprowadzania wód opadowych z terenów inwestycyjnych i terenów zielonych w miejscowości Białobrzegi, na terenie Białobrzegi Aktywności Gospodarczej w Olszynie - 1 etap”.

Przedmiot rysunku: Schemat przepompowni wraz z komorą zasuw

Skala: 1:25
 Data: 01.2016r.

Projektant: mgr inż. Adam Łasota
 Wykonanie: mgr inż. Stanisław Stanisławski

Rys. Nr: 8
 Egz. Nr: