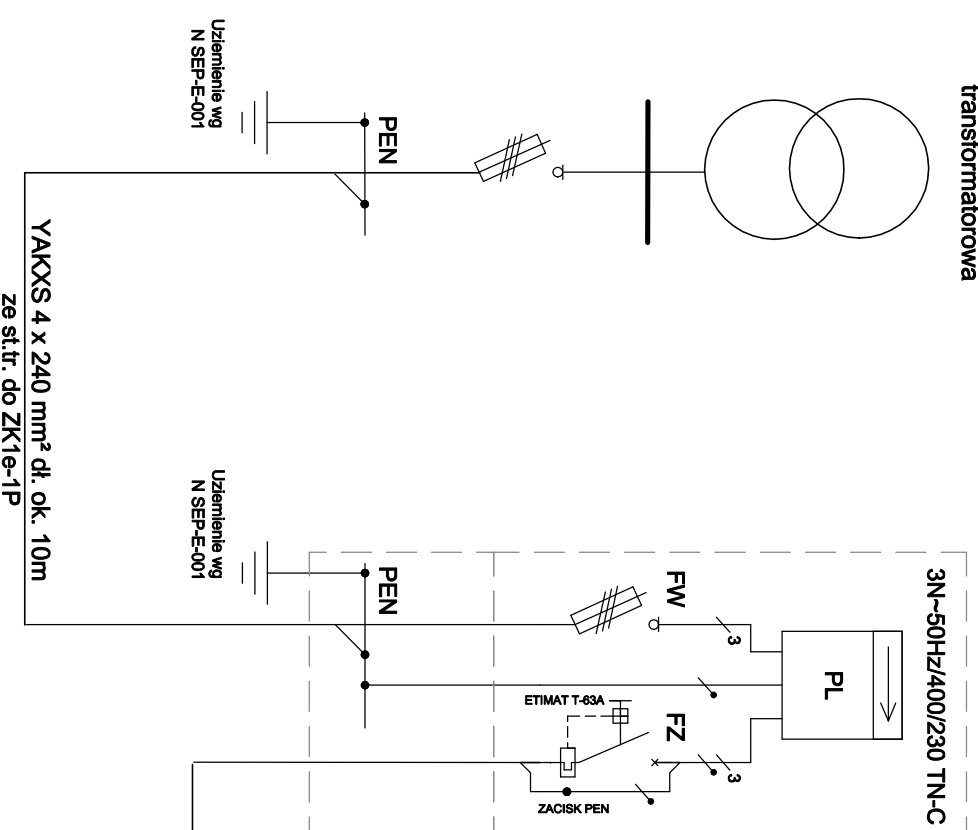


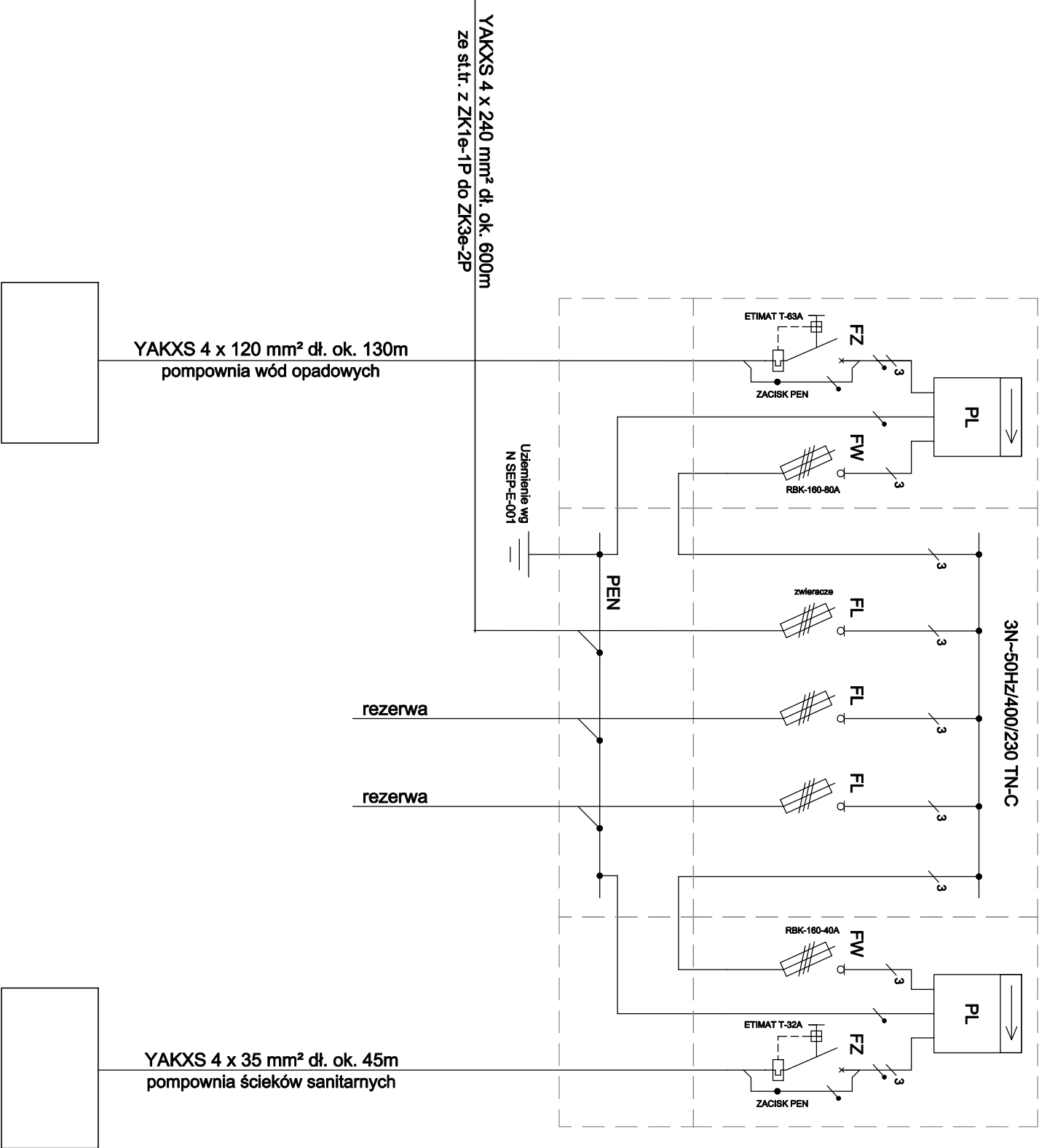
Schemat zasadniczy zasilania pompowni wód opadowych i pompowni ścieków sanitarnych

Projekowana kontenerowa stacja transformatorowa

ZK1e-1P



ZK3e-2P



Przedsiębiorstwo Budowlano-Handlowe
MARK-POL Sp.zo.o
ul. Gustawa Morcinka 43; 45-317 Opole

PROJEKT BUDOWLANY

Obiekt
„Budowa sieci odprowadzenia wód opadowych z terenów inwestycyjnych Katowickiej Specjalnej Strefy Ekonomicznej, zlokalizowanych w gminie Ujazd, na terenie Strefy Aktywności Gospodarczej w Olszowie - 1 etap”.

Przedmiot rysunku
Schemat zasadniczy zasilania pompowni wód opadowych i ścieków sanitarnych

Skala:
1:1000

mgr inż. Adam Lajda
Upr. nr OP_L/0643/POOS/10
branża sanitarna

Miroslaw Rajca
Upr. nr 83/77/0p Upr. nr 50/82/0p
branża elektryczna

Data:
01.2016r.

mgr inż. Stanisław Staniszewski
Upr. nr 147/86/0p
branża sanitarna

Rys.

4.1.

Egz. Nr:

OZNACZENIA:

- PL - licznik energii
- FL - rozłącznik kabla magistralnego - rozłącznik bezpiecznikowy listwowy wielkości "2" 400A z zaciskami typu V
- FW - zabezpieczenie WLZ - rozłącznik bezpiecznikowy skrzynkowy wielkości "00" 160A przystosowany do plombowania
- FZ - ogranicznik mocy wyposażony w człon przeciążeniowy, ale bez członu zwarcowego, z funkcją ręcznego rozłączania obwodu + zacisk PEN.
- WW. aparaty zabudowane w osłonie izolacyjnej przystosowanej do plombowania, z dostępną dla Odbiorcy dźwignią załącz/wyłącz.
- PEN - szyna PEN z zaciskami typu V dla przyłączenia kabli magistralnych