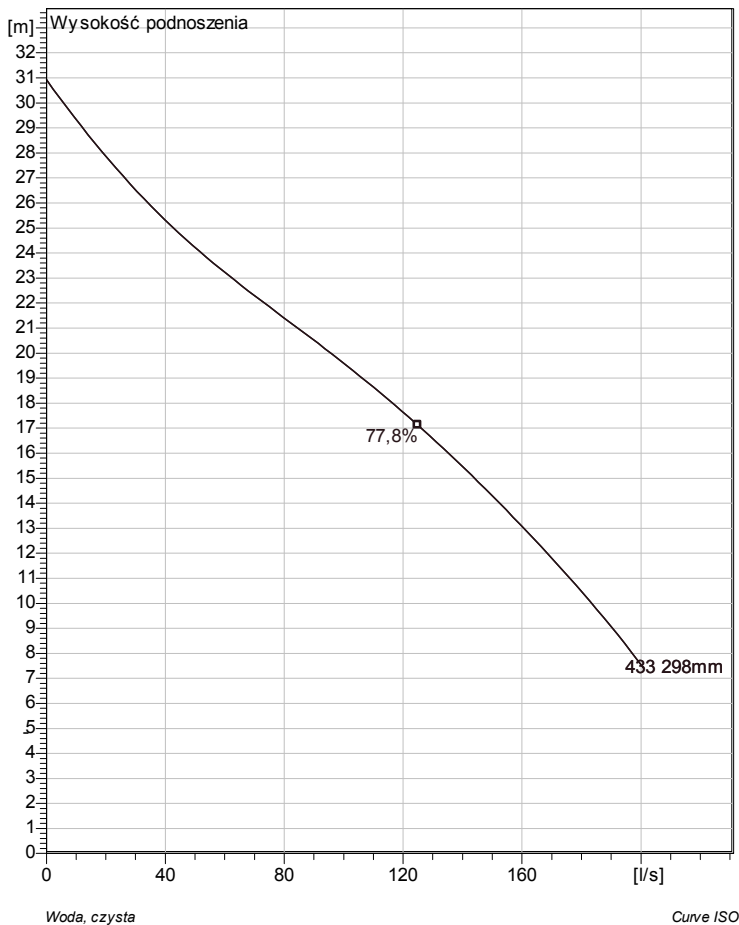


NP 3202 MT 3~ 433

Specyfikacja techniczna



Uwaga: Obraz może nie odpowiadać obecnym ustawieniom.

General

Pompy z półotwartym wirnikiem o podwyższonej sprawności odporne na zatykanie.

Wirnik

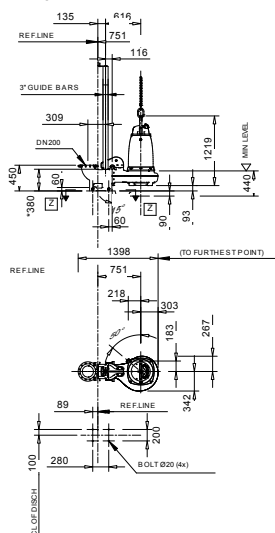
Impeller material	Żeliwo utwardzone™
Srednica wylotu	200 mm
Inlet diameter	200 mm
Impeller diameter	298 mm
Number of blades	2

Silnik

Motor #	N3202.185 30-19-4AA-W 30KW
Wersja stojana	1
Częstotliwość	50 Hz
Napięcie nominalne	400 V
Liczba biegunów	4
Fazy	3~
Moc znamionowa	30 kW
Prąd znamionowy	54 A
Prąd rozruchowy	360 A
Nominalna prędkość obrotowa	1475 1/min
Współczynnik mocy	
1/1 Load	0,88
3/4 Load	0,84
1/2 Load	0,74
Sprawność	
1/1 Load	90,5 %
3/4 Load	91,5 %
1/2 Load	91,0 %

Konfiguracja

Installation: P - Mokra, stacjonarna do opuszczania po prowadnicach



Only for 4-poles.

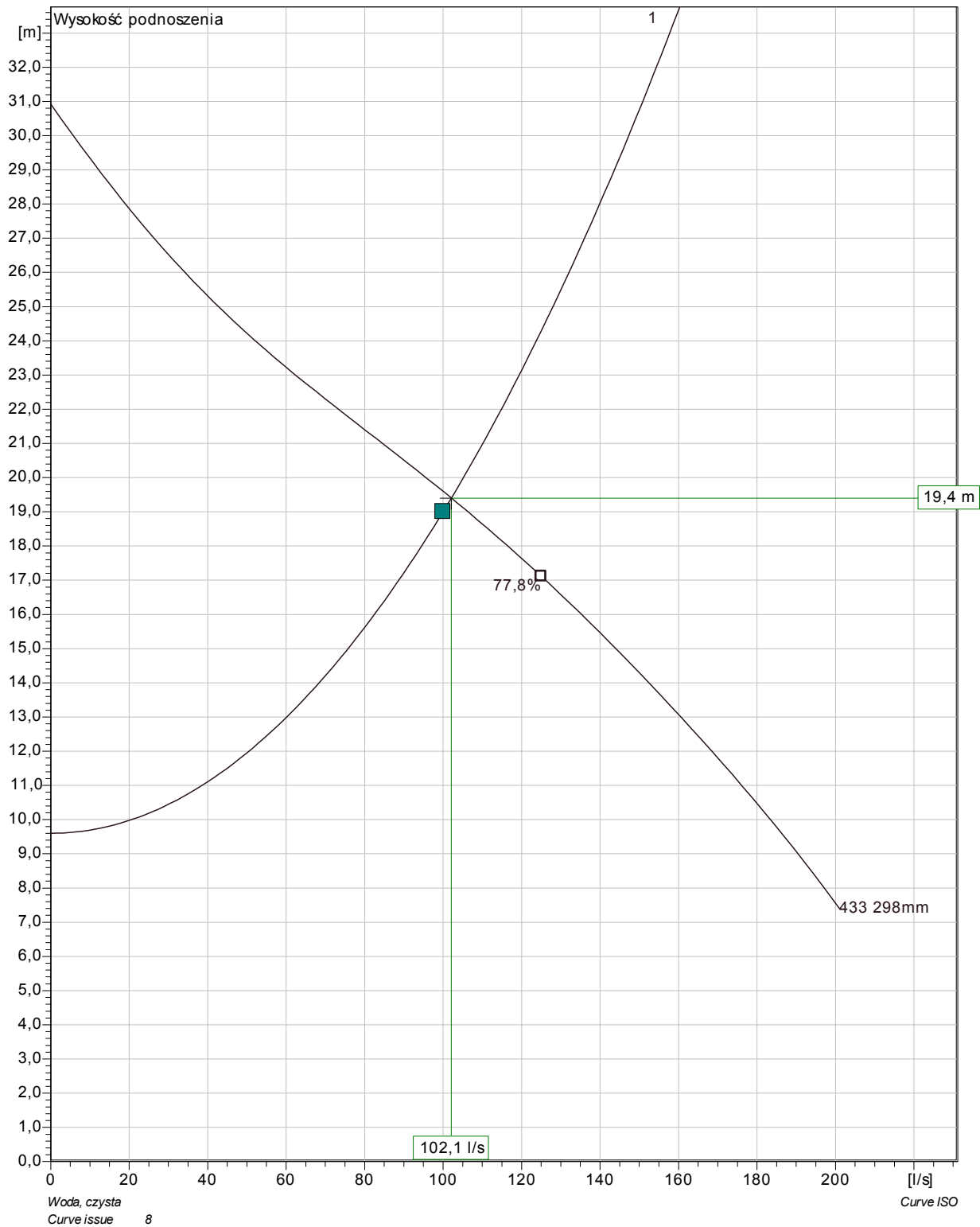
* DIMENSION TO ENDS OF GUIDE BARS

FP, NP 3202.090, 095, 180, 185, 350, 360, 660, 670 MT

Dimensional dwg

Projekt	Numer projektu	Sporządzony przez	Sporządzono dnia	Ostatnia aktualizacja
			2015-12-01 14:34:38	

NP 3202 MT 3~ 433
Duty Analysis



Pumps running /System	Pompa pojedyncza			Pompy w sumie					
	Flow	Head	Shaft power	Flow	Head	Shaft power	Pump eff.	Specific energy	NPSHre
1	102 l/s	19,4 m	25,6 kW	102 l/s	19,4 m	25,6 kW	76 %	7,61E-5 kWh/l	5,14 m

Projekt	Numer projektu	Sporządzony przez	Sporządzono dnia	Ostatnia aktualizacja
			2015-12-01 14:34:38	

