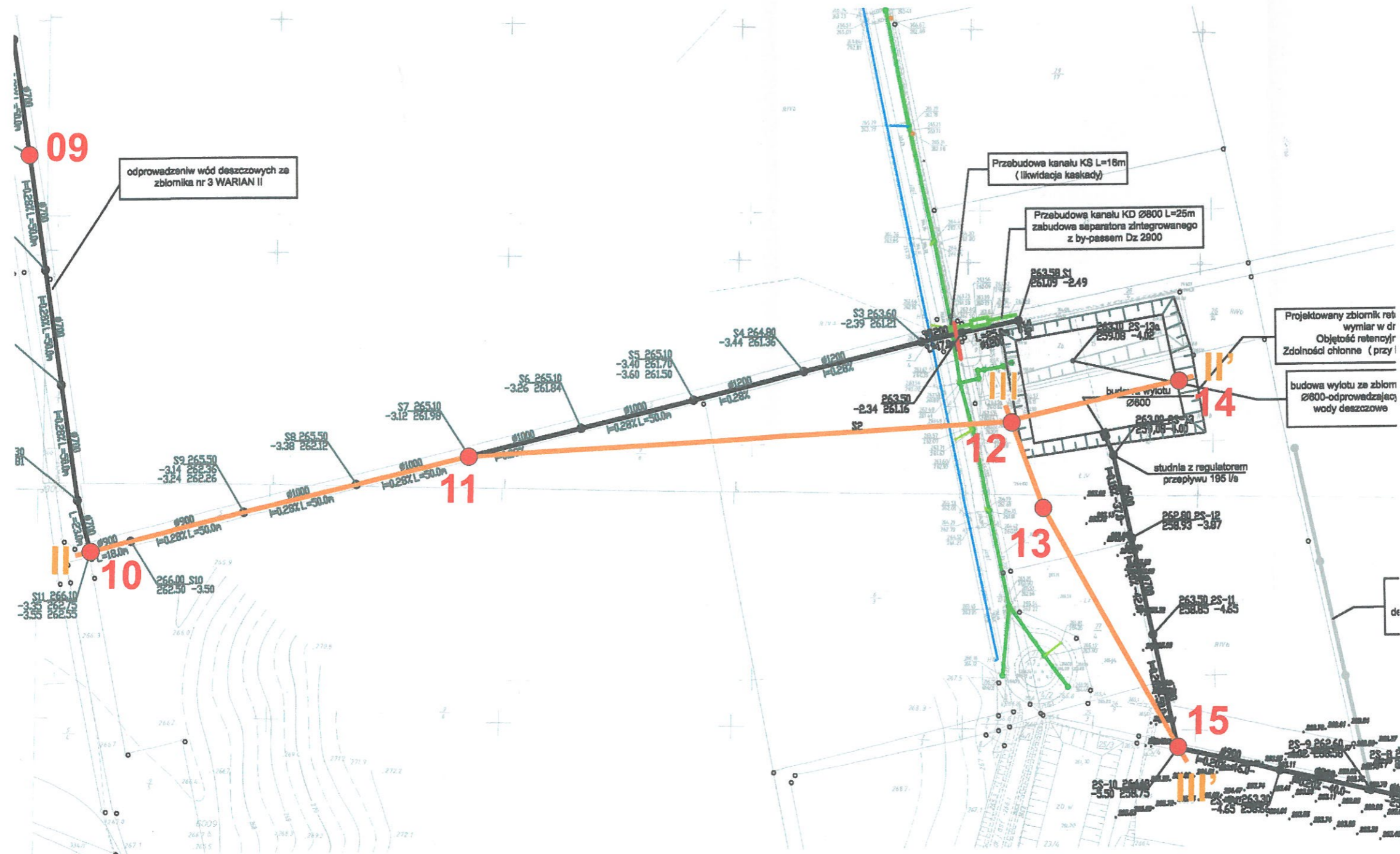


ZAŁ. NR 2.2
Mapa dokumentacyjna
w skali 1:2000

otwór badawczy ● O1
linia przekroju —



odprowadzeni wód deszczowych ze zbiornika nr 3 WARIAN II

Przebudowa kanału KS L=16m (likwidacja kaskady)

Przebudowa kanału KD Ø800 L=25m zabudowa separatora zintegrowanego z by-passem Dz 2900

Projektowany zbiornik retencji w dr. Objętość retencyjny Zdolności chłonne (przy)

budowa wylotu ze zbiorn. Ø600-odprowadzając wody deszczowe

mgr inż. Marcin Matecki
GEOLOG
upr. geol. nr XI - 0069 i XII - 0062