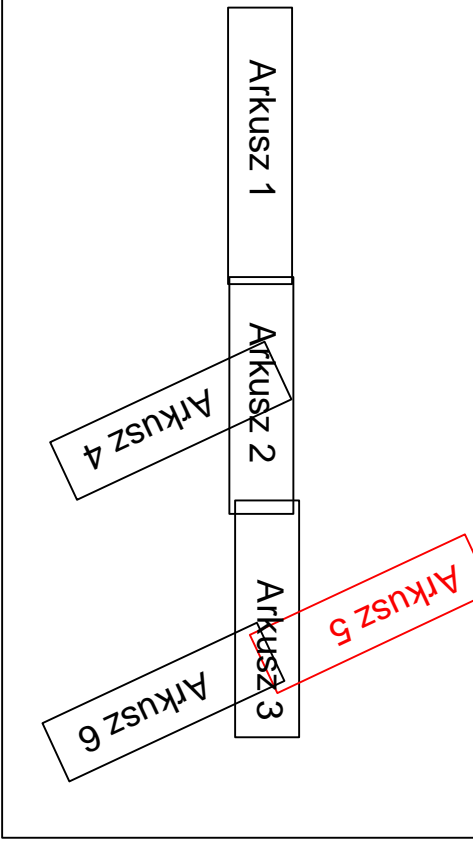
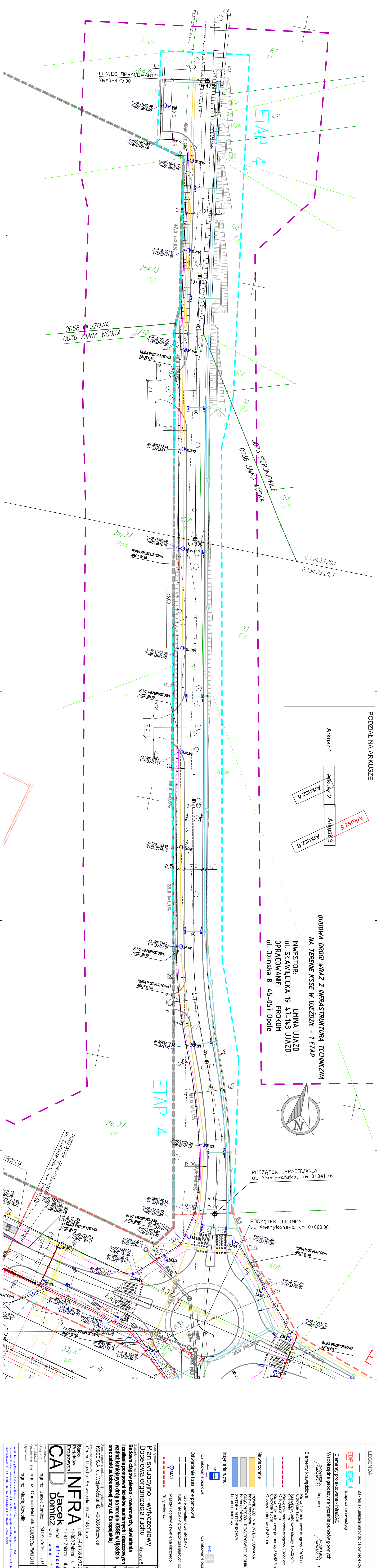
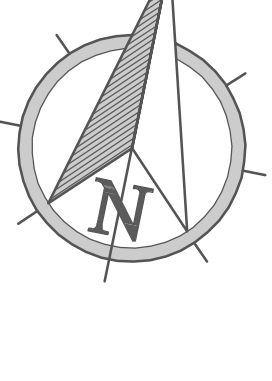


PODZIAŁ NA ARKUSZE



**BUDOWA DRUGI WRAZ Z INFRASTRUKTURĄ TECHNICZNĄ  
NA TERENIE KSSSE W UJEZDZIE - 1 ETAP**

INWESTOR: GMINA UJAZD  
ul. SŁAWIECICKA 19 47-143 UJAZD  
OPRACOWANIE: PROKOM  
ul. Ozimska 8 45-051 Opole



LEGENDA

- ETAP 3 ETAP 4 - Zakres aktualizacji mapy do celów projektowych
- ETAP 3 ETAP 4 - Elementy projektowane - InfraCAD
- Elementy projektowane - InfraCAD
- Współrzędne geodezyjne wyczenia punktów głównych
- X=5591420.88 - drogowca
- X=5591420.88 - elektryczne
- X=6521831.31
- X=6521831.31

- Elementy krajobrazowe
- Krawężnik betonowy drogowy 20x30 cm
  - Odkrycie 12 cm
  - Krawężnik betonowy uliczny 15x22 cm
  - Odkrycie 2 cm
  - Krawężnik betonowy drogowy 20x22 cm
  - Odkrycie 2 cm
  - Odkrycie 18 cm
  - Odkrycie 18 cm
  - Obrazce betonowe 8x30 cm

- Nawierzchnie
- POWIERZCHNIA WYBRUKOWANA
  - Ciasto betonowe
  - Ciasto betonowe KOWEROYNYCHODNIK
  - ZATOKA AUTOBUSOWA
  - beton cementowy

- Inżynieria ruchu
- oznakowanie poziome
  - oznakowanie pionowe

- Oświetlenie i zasilanie pompowni
- Kable oświetleniowe nn 0.4kV
  - Kable nn 0.4kV przyłącza zasilających pompownie
  - Maszyny i opisy oświetlenia ulicznego
  - Rury osłonowe

- Plan sytuacyjny - wytyczenie i wytyczenie
- Docelowa organizacja ruchu

Plan sytuacyjny - wytyczenie i wytyczenie  
Docelowa organizacja ruchu Arkusz 5

Zadania inwestycyjne  
**Budowa ciągów pieszo - rowerowych, oświetlenia i zasilania pompowni ścieków sanitarnych i deszczowych wraz z zainstalowaniem szafek KSSSE w Ujeździe oraz zainstalowaniem przy ul. Europejskiej**

Zaproszenie do wykonania projektu  
KSSSE S.A. ul. Wołkowska 42 40-026 Katowice

Wzrost: 170 cm  
Ciężar ciała: 70 kg  
Gmina Ujazd ul. Sławiecka 19 47-143 Ujazd

Studio **NFRRA**  
Projektów Drogowych  
41-800 Zabrze ul. Wolności 94/277

**CA D Jacek Domicz**  
mgr inż. Jacek Domicz  
mgr inż. Damian Michalik  
mgr inż. Maciej Kowalik

Projekt autorstwa: **Prokom**  
ul. Europejska, km 1+95.00

ul. Europejska, km 1+95.00

ul. Europejska, km 1+95.00

ul. Europejska, km 1+95.00