

## **Etap IV**

Słup aluminiowy anodowany SAL-9WŁ 1/2,0/3,2/5 oprawa Cuddle Led 72W 5000K optyka DW

Partner kontaktowy:  
Numer zlecenia:  
Firma:  
Numer klienta:

Data: 04.11.2015  
Edytor:



Edytor  
Telefon  
faks  
e-Mail

## Spis treści

### Etap IV

Strona tytułowa projektu	1
Spis treści	2
Lista oprav	3
<b>Ulica 1</b>	
Dane planowania	4
Lista oprav	5
Wyniki szczegółowe	6
3D Rendering	8
Przedstawienie nieprawidłowych kolorów	9
<b>Pola oszacowania</b>	
<b>Pole oszacowania Jezdnia 1</b>	
Izolinie (E)	10
Grafika wartości (E)	11
<b>Pole oszacowania Chodnik 1</b>	
Grafika wartości (E)	12

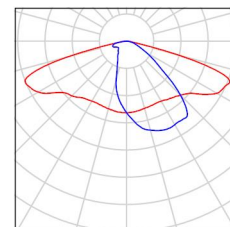


Edytor  
Telefon  
faks  
e-Mail

## Etap IV / Lista oprav

4 Ilość ZPSO ROSA 222335/6/DW Cuddle 72W 5000K  
DW  
Numer artykułu: 222335/6/DW  
Strumień świetlny (Oprawa): 9803 lm  
Strumień świetlny (Lampy): 9800 lm  
Moc oprav: 80.0 W  
Klasyfikacja oświetleń CIE: 100  
Kod Flux CIE: 37 69 94 100 100  
Wyposażenie: 1 x Cree XM-L2 72W 5000K  
(Czynnik korekcyjny 1.000).

Ilustracje oświetleń  
znajdziesz w naszym  
katalogu oświetleń.





Edytor  
Telefon  
faks  
e-Mail

## Ulica 1 / Dane planowania

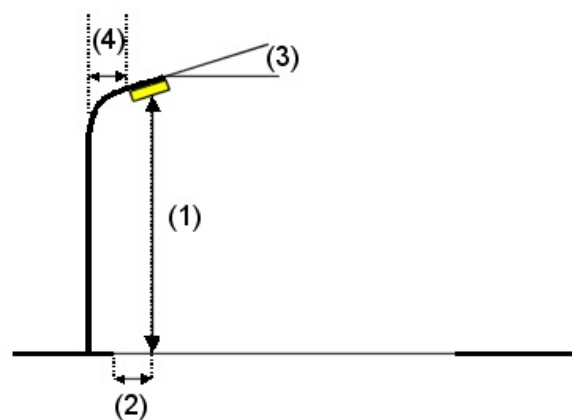
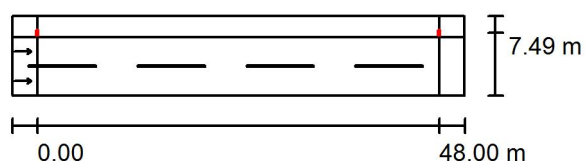
### Profil ulicy

Chodnik 1 (Szerokość: 2.500 m)

Jezdnia 1 (Szerokość: 7.000 m, Liczba pasów jezdni: 2, Nawierzchnia: R3, q0: 0.070)

Współczynnik konserwacji: 0.80

### Rozmieszczenia opraw



Oprawa: ZPSO ROSA 222335/6/DW Cuddle 72W 5000K DW  
 Strumień świetlny (Oprawa): 9803 lm  
 Strumień świetlny (Lampy): 9800 lm  
 Moc opraw: 80.0 W  
 Rozmieszczenie: jednostronnie u góry  
 Odstęp słupa: 48.000 m  
 Wysokość montażu (1): 9.078 m  
 Wysokość punktu świetlnego: 9.000 m  
 Nawis (2): -0.480 m  
 Nachylenie wysięgnika (3): 5.0 °  
 Długość wysięgnika (4): 2.000 m

Wartości maksymalne mocy oświetleniowej  
 przy 70°: 482 cd/klm  
 przy 80°: 208 cd/klm  
 przy 90°: 21 cd/klm

W każdym kierunku tworzącym podany kąt z dolną linią pionową przy zainstalowanym i gotowym do użytku oświetleniu.

Rozmieszczenie spełnia wymagania klasy indeksu oślepienia D.5.

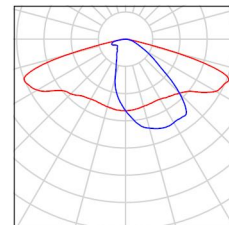


Edytor  
Telefon  
faks  
e-Mail

## Ulica 1 / Lista opraw

ZPSO ROSA 222335/6/DW Cuddle 72W 5000K  
DW  
Numer artykułu: 222335/6/DW  
Strumień świetlny (Oprawa): 9803 lm  
Strumień świetlny (Lampy): 9800 lm  
Moc opraw: 80.0 W  
Klasyfikacja oświetleń CIE: 100  
Kod Flux CIE: 37 69 94 100 100  
Wyposażenie: 1 x Cree XM-L2 72W 5000K  
(Czynnik korekcyjny 1.000).

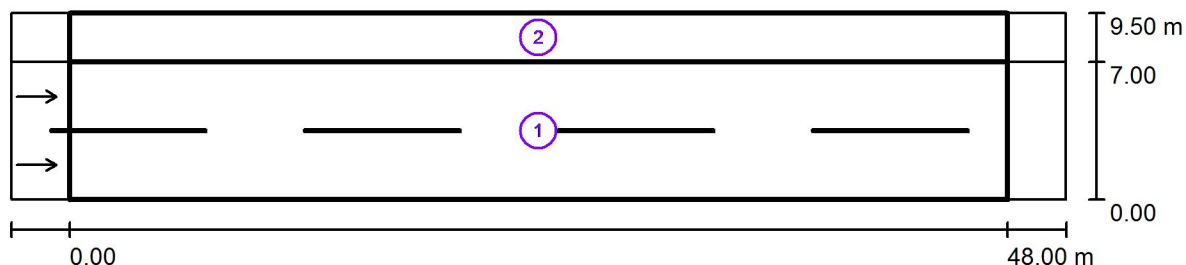
Ilustracje oświetleń  
znajdziesz w naszym  
katalogu oświetleń.





Edytor  
Telefon  
faks  
e-Mail

## Ulica 1 / Wyniki szczegółowe



Współczynnik konserwacji: 0.80

Skala 1:387

### Lista pól oszacowania

- 1 Pole oszacowania Jezdnia 1  
 Długość: 48.000 m, Szerokość: 7.000 m  
 Siatka: 16 x 6 Punkty  
 Przynależne elementy uliczne: Jezdnia 1.  
 Nawierzchnia: R3, q0: 0.070  
 Wybrana klasa oświetleniowa: ME5

(Wszystkie wymagania fotometryczne zostały spełnione.)

	$L_m$ [cd/m <sup>2</sup> ]	U0	UI	TI [%]	SR
Wartości rzeczywiste według obliczenia:	0.61	0.42	0.40	14	0.67
Wartości zadane według klasy:	≥ 0.50	≥ 0.35	≥ 0.40	≤ 15	≥ 0.50
Spełnione/nie spełnione:	✓	✓	✓	✓	✓



Edytor  
Telefon  
faks  
e-Mail

## Ulica 1 / Wyniki szczegółowe

### Lista pól oszacowania

- 2 Pole oszacowania Chodnik 1  
Długość: 48.000 m, Szerokość: 2.500 m  
Siatka: 16 x 3 Punkty  
Przynależne elementy uliczne: Chodnik 1.  
Wybrana klasa oświetleniowa: S3

(Wszystkie wymagania fotometryczne zostały spełnione.)

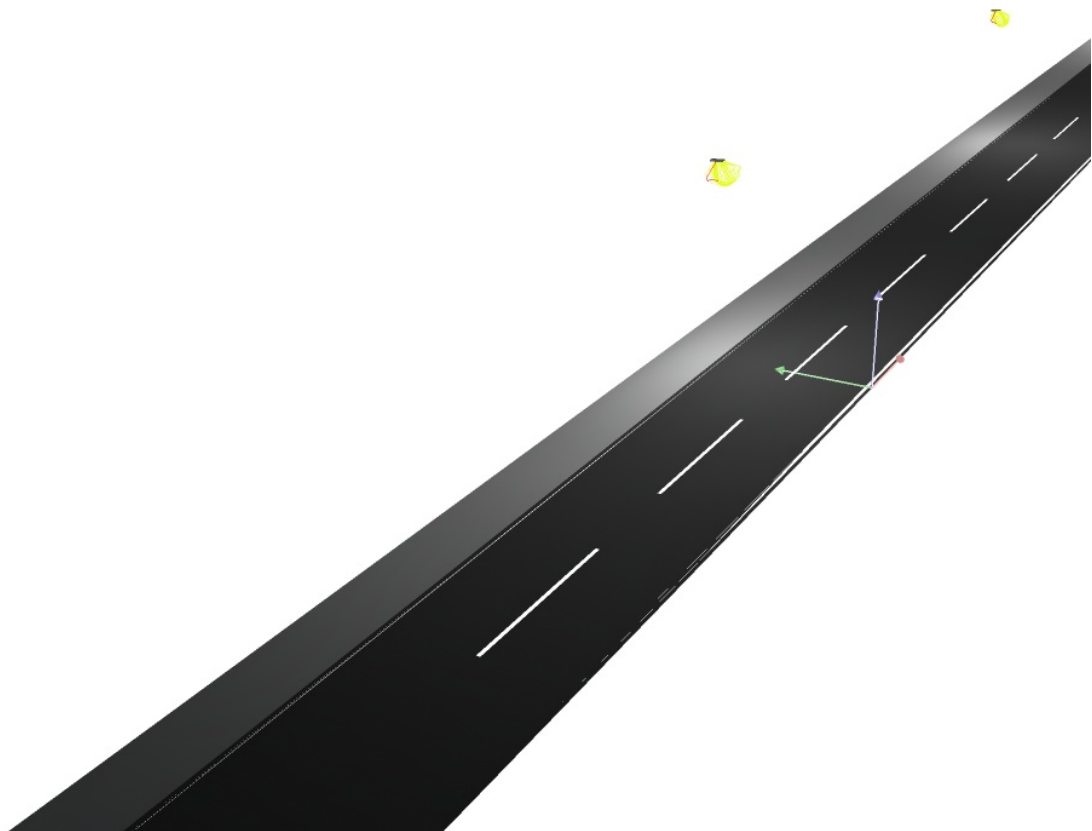
Wartości rzeczywiste według obliczenia:  
Wartości zadane według klasy:  
Spełnione/nie spełnione:

$E_m$ [lx]	$E_{min}$ [lx]
7.83	2.99
$\geq 7.50$	$\geq 1.50$
✓	✓



Edytor  
Telefon  
faks  
e-Mail

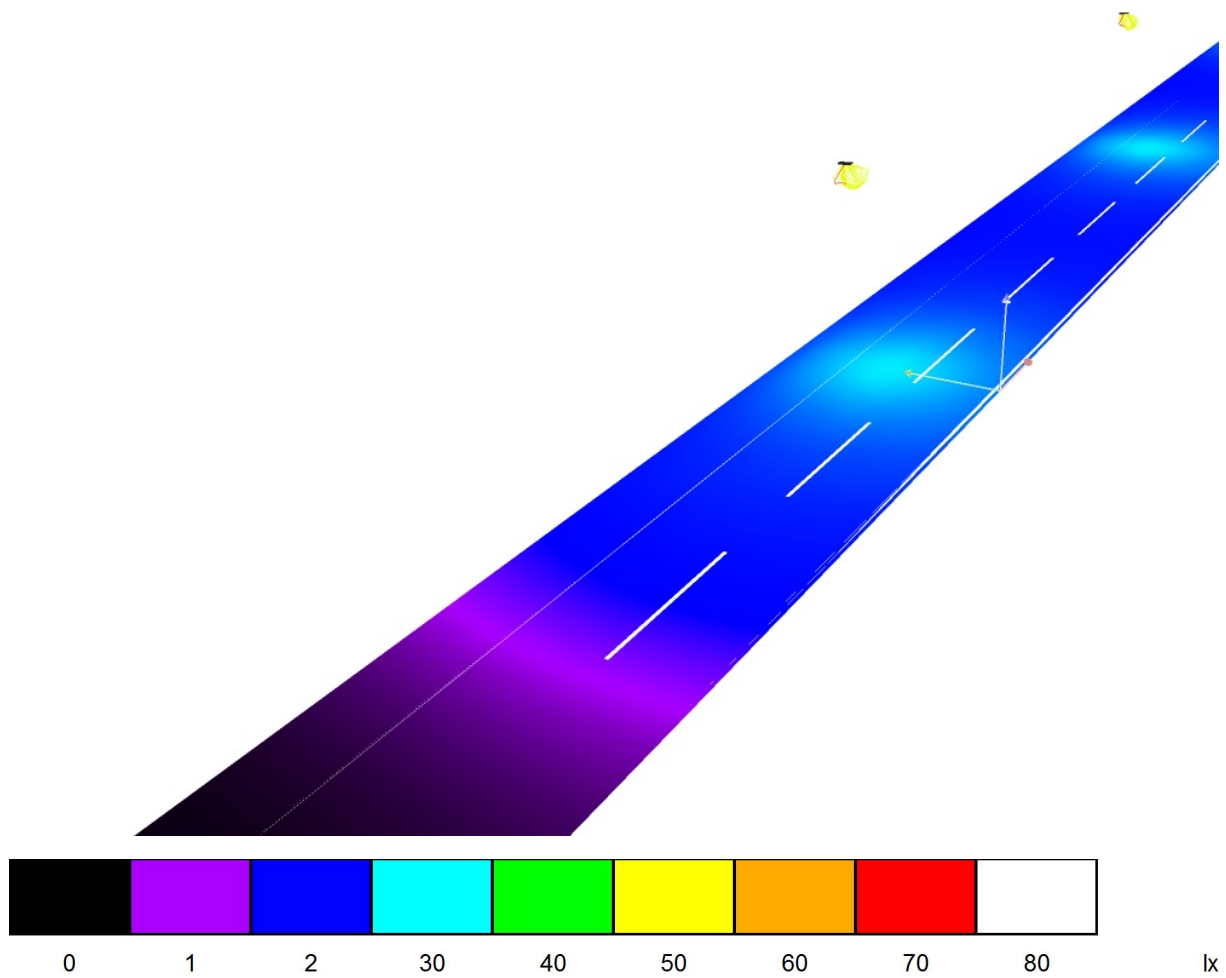
## Ulica 1 / 3D Rendering





Edytor  
Telefon  
faks  
e-Mail

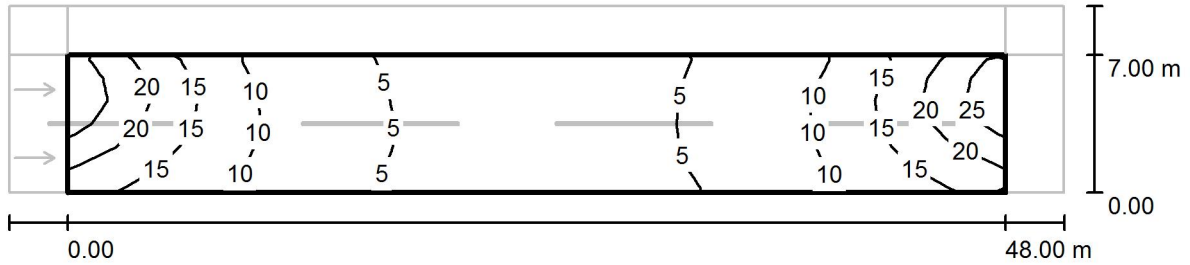
### Ulica 1 / Przedstawienie nieprawidłowych kolorów





Edytor  
Telefon  
faks  
e-Mail

**Ulica 1 / Pole oszacowania Jezdnia 1 / Izolinie (E)**



Wartości Lux, Skala 1 : 387

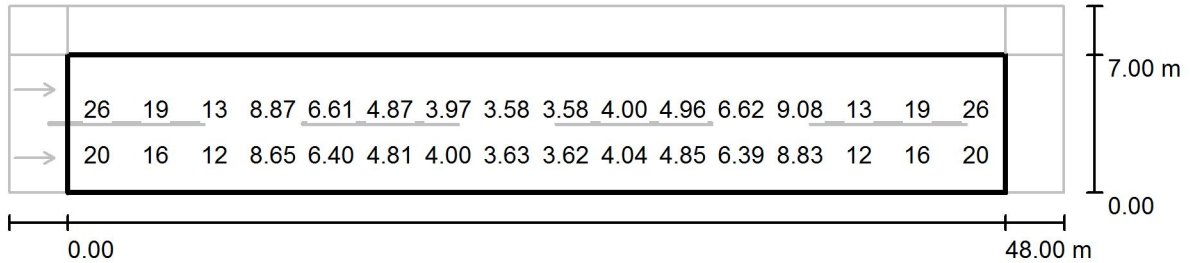
Siatka: 16 x 6 Punkty

$E_m$ [lx]	$E_{min}$ [lx]	$E_{max}$ [lx]	$E_{min} / E_m$	$E_{min} / E_{max}$
9.99	3.41	27	0.341	0.127



Edytor  
Telefon  
faks  
e-Mail

**Ulica 1 / Pole oszacowania Jezdnia 1 / Grafika wartości (E)**



Wartości Lux, Skala 1 : 387

Nie wszystkie obliczone wartości mogą zostać przedstawione.

Siatka: 16 x 6 Punkty

$E_m$  [lx]  
9.99

$E_{min}$  [lx]  
3.41

$E_{max}$  [lx]  
27

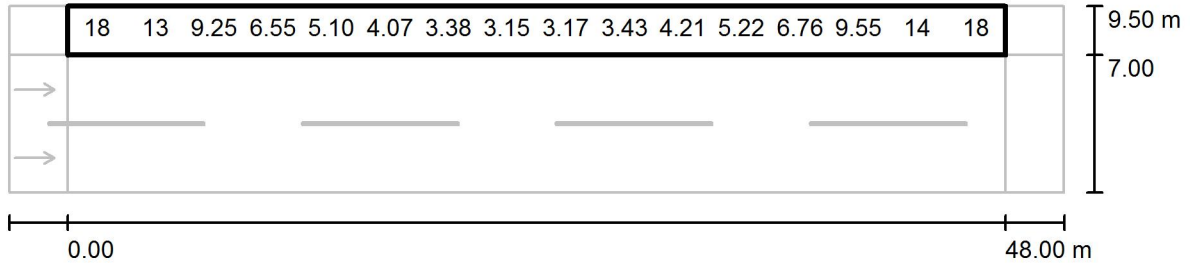
$E_{min} / E_m$   
0.341

$E_{min} / E_{max}$   
0.127



Edytor  
Telefon  
faks  
e-Mail

**Ulica 1 / Pole oszacowania Chodnik 1 / Grafika wartości (E)**



Wartości Lux, Skala 1 : 387

Nie wszystkie obliczone wartości mogą zostać przedstawione.

Siatka: 16 x 3 Punkty

$E_m$  [lx]  
7.83

$E_{min}$  [lx]  
2.99

$E_{max}$  [lx]  
22

$E_{min} / E_m$   
0.381

$E_{min} / E_{max}$   
0.139