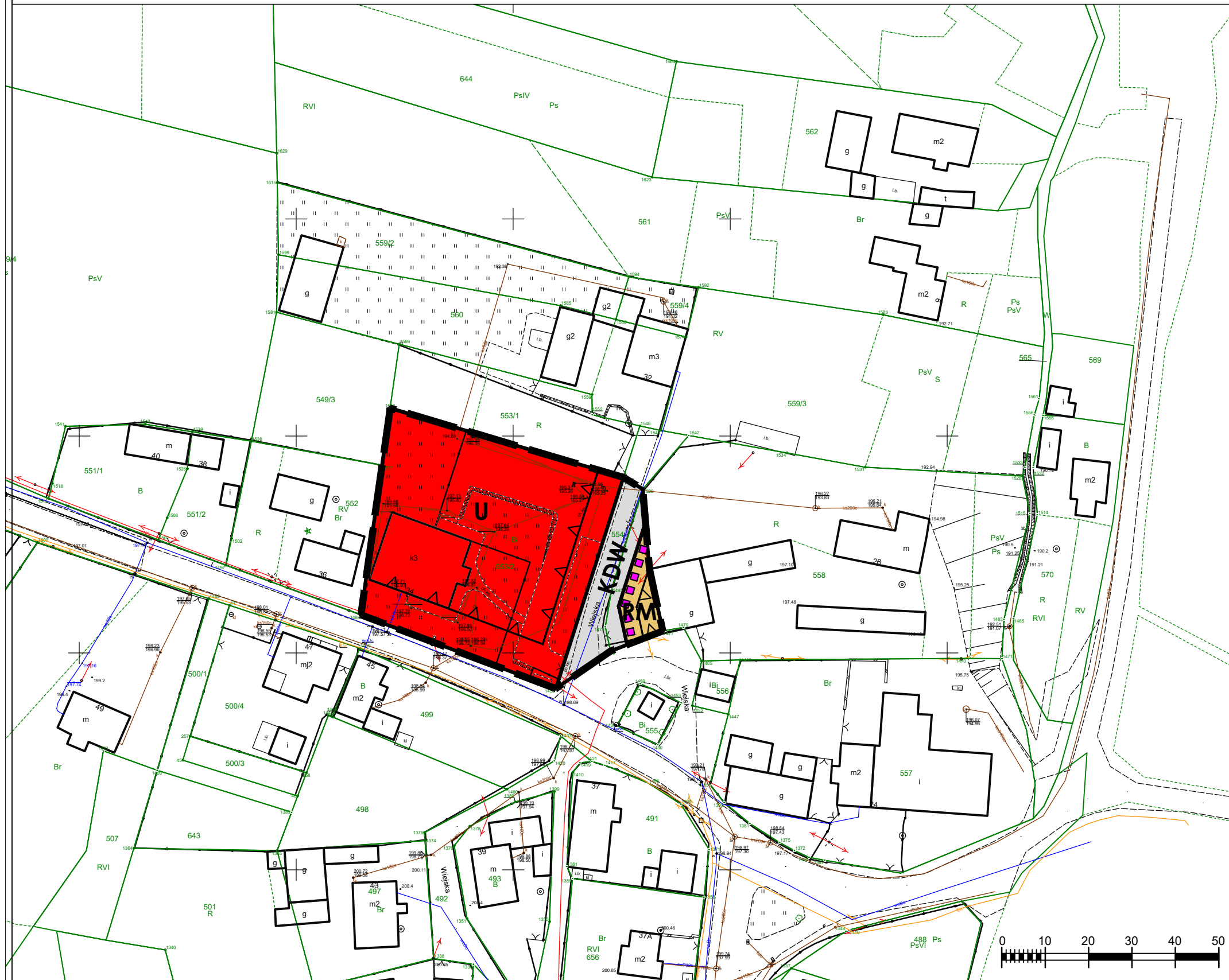


# MIEJSCOWY PLAN ZAGOSPODAROWANIA PRZESTRZENNEGO DLA TERENU USŁUG PUBLICZNYCH W NIEZDROWICACH

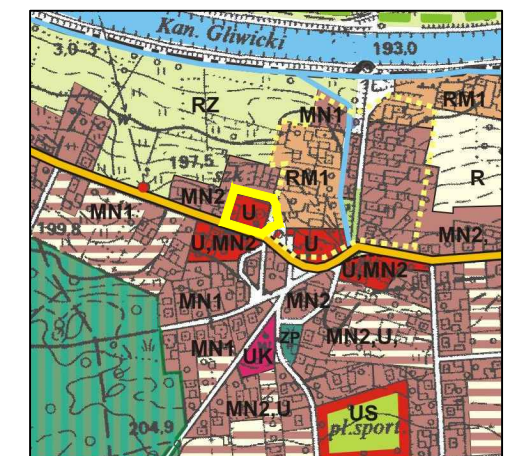


RYSUNEK PLANU - Załącznik Nr ..... do Uchwały Nr ..... Rady Miejskiej w Ujeździe z dnia .....2022 r.




## OZNACZENIA OBOWIĄZUJĄCE

-  GRANICA OBSZARU OBJĘTEGO PLANEM
-  LINIA ROZGRANICZAJĄCA TERENY O RÓŻNYM PRZEZNACZENIU LUB RÓŻNYCH ZASADACH ZAGOSPODAROWANIA
-  NIEPRZEKRACZALNA LINIA ZABUDOWY
-  **U** TEREN ZABUDOWY USŁUGOWEJ
-  **RM** TEREN ZABUDOWY ZAGRODOWEJ
-  **KDW** TEREN DROGI WEWNĘTRZNEJ
-  STREFA OGRANICZONEJ WYSOKOŚCI ZABUDOWY (BRA) LOTNICZEGO URZĄDZENIA NAZIEMNEGO (LUN) - cały obszar objęty planem
-  STREFA OCHRONY KONSERWATORSKIEJ



WYRYS ZE STUDIUM UWARUNKOWAŃ I KIERUNKÓW ZAGOSPODAROWANIA PRZESTRZENNEGO GMINY UJAZD  
Uchwała Rady Miejskiej w Ujeździe Nr XL.226.2014 z dnia 24 kwietnia 2014 r.

 GRANICA OBSZARU OBJĘTEGO PLANEM

## MIEJSCOWY PLAN ZAGOSPODAROWANIA PRZESTRZENNEGO DLA TERENÓW USŁUG PUBLICZNYCH W NIEZDROWICACH

Rysunek planu - załącznik nr 1

Sporządzający: *Burmistrz Ujazdu, 47-143 Ujazd, ul. Sławiecka 19*

Główny projektant: *mgr inż. arch. Renata Klimek*

Skala:  
1 : 1000

