
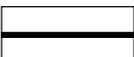
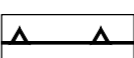


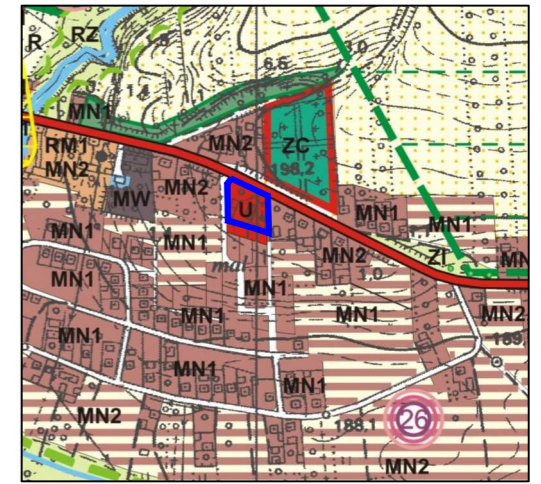


MIJSCOWY PLAN ZAGOSPODAROWANIA PRZESTRZENNEGO FRAGMENTÓW MIASTA UJAZD



Rysunek planu - załącznik nr 2
Do uchwały Nr LXIX.460.2024 Rady Miejskiej w Ujeździe z dnia 26 lutego 2024 r.

OZNACZENIA OBOWIĄZUJĄCE

-  GRANICA OBSZARU OBJĘTEGO MIJSCOWYM PLANEM ZAGOSPODAROWANIA PRZESTRZENNEGO
-  LINIA ROZGRANICZAJĄCA TERENY O RÓŻNYM PRZEZNACZENIU LUB RÓŻNYCH ZASADACH ZAGOSPODAROWANIA
-  NIEPRZEKACZALNA LINIA ZABUDOWY
-  TEREN ZABUDOWY USŁUGOWEJ
-  STREFA OCHRONY SANITARNEJ CMENTARZA



Studium uwarunkowań i kierunków zagospodarowania przestrzennego Gminy Ujazd - zmiana nr 1
Uchwała Nr LXVIII.451.2024 Rady Miejskiej w Ujeździe z dnia 29 stycznia 2024 r.

-  GRANICA OBSZARU OBJĘTEGO PLANEM
-  TERENY KONCENTRACJI USŁUGI OBSŁUGI LUDNOŚCI

MIJSCOWY PLAN ZAGOSPODAROWANIA PRZESTRZENNEGO FRAGMENTÓW MIASTA UJAZD		
<i>Rysunek planu - załącznik nr 2</i>		
Sporządzający:	Burmistrz Ujazdu	Skala: 1 : 1000
Główny projektant:	mgr inż arch. Renata Klimek	

Układ współrzędnych "2000", EPSG: 2177
Mapa zasadnicza w postaci wektorowej z zasobu geodezyjno-kartograficznego Starostwa Powiatowego w Strzelcach Opolskich

