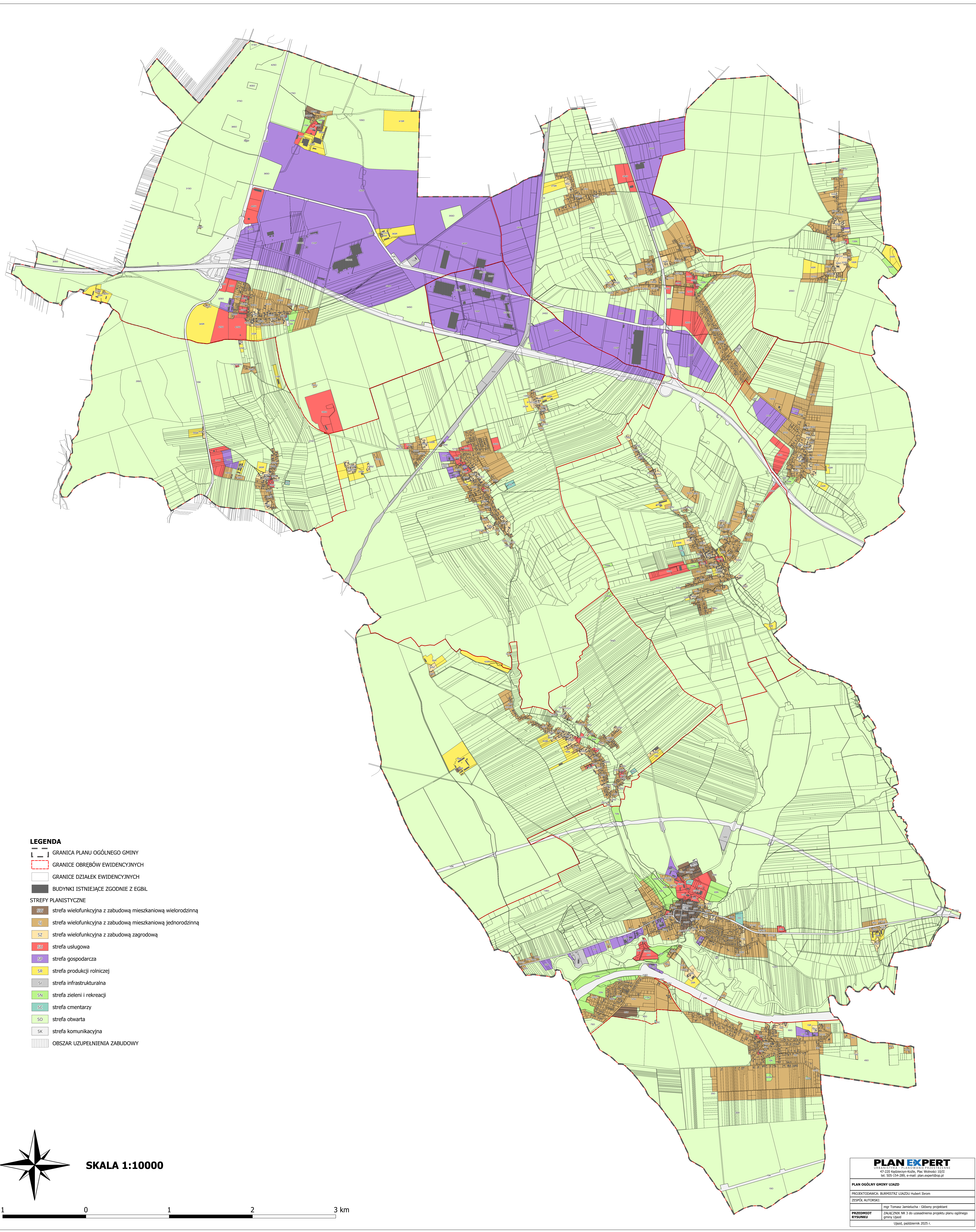




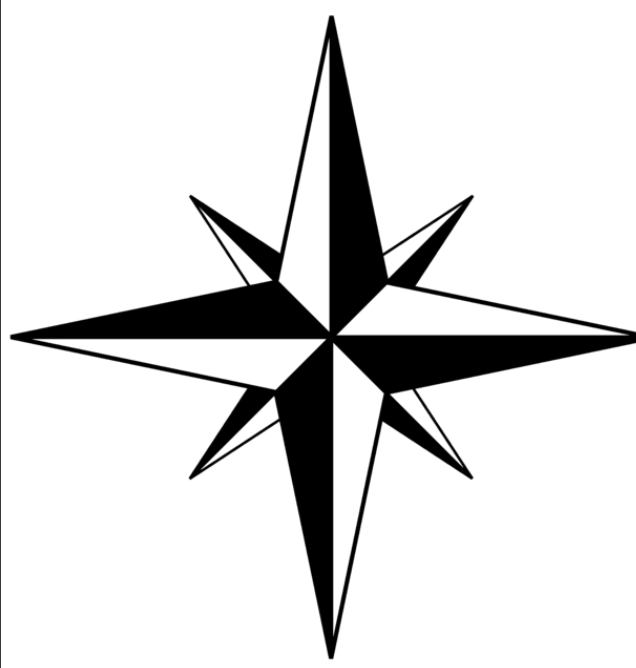
PLAN OGÓLNY GMINY UJAZD

ZAŁĄCZNIK NR 3 - STREFY PLANISTYCZNE I OBSZAR UZUPEŁNIENIA ZABUDOWY

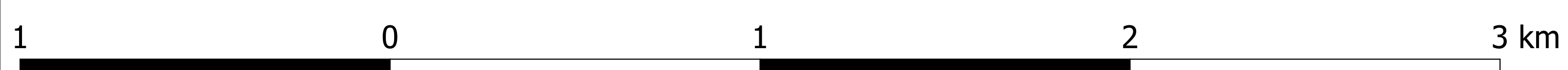


LEGENDA

- GRANICA PLANU OGÓLNEGO GMINY
 - GRANICE OBRĘBÓW EWIDENCYJNYCH
 - GRANICE DZIAŁEK EWIDENCYJNYCH
 - BUDYNKI ISTNIEJĄCE ZGODNIE Z EGBIL
- STREFY PLANISTYCZNE
- strefa wielofunkcyjna z zabudową mieszkaniową wielorodzinną
 - strefa wielofunkcyjna z zabudową mieszkaniową jednorodzinną
 - strefa wielofunkcyjna z zabudową zagrodową
 - strefa usługowa
 - strefa gospodarcza
 - strefa produkcji rolniczej
 - strefa infrastrukturalna
 - strefa zieleni i rekreacji
 - strefa cmentarzy
 - strefa otwarta
 - strefa komunikacyjna
- OBSZAR UZUPEŁNIENIA ZABUDOWY



SKALA 1:10000



PLAN EXPERT
URZĄDZENIE PLANOWANIE PRZESTRZENNE
47-200 Kąkolno, P.O. Box 1070
tel. 505-154-289, e-mail: plan.expert@poczta.onet.pl

PLAN OGÓLNY GMINY UJAZD

PROJEKTOWAŁA: BURMISTRZ UJAZDU Hubert Biron

ZESPÓŁ AUTORSKI:

mgr Tomasz Jarmucha - Główny projektant

PRZEBIEG PRZEMIAN

Załącznik nr 3 do uzasadnienia projektu planu ogólnego gminy Ujazd

Ujazd, październik 2025 r.