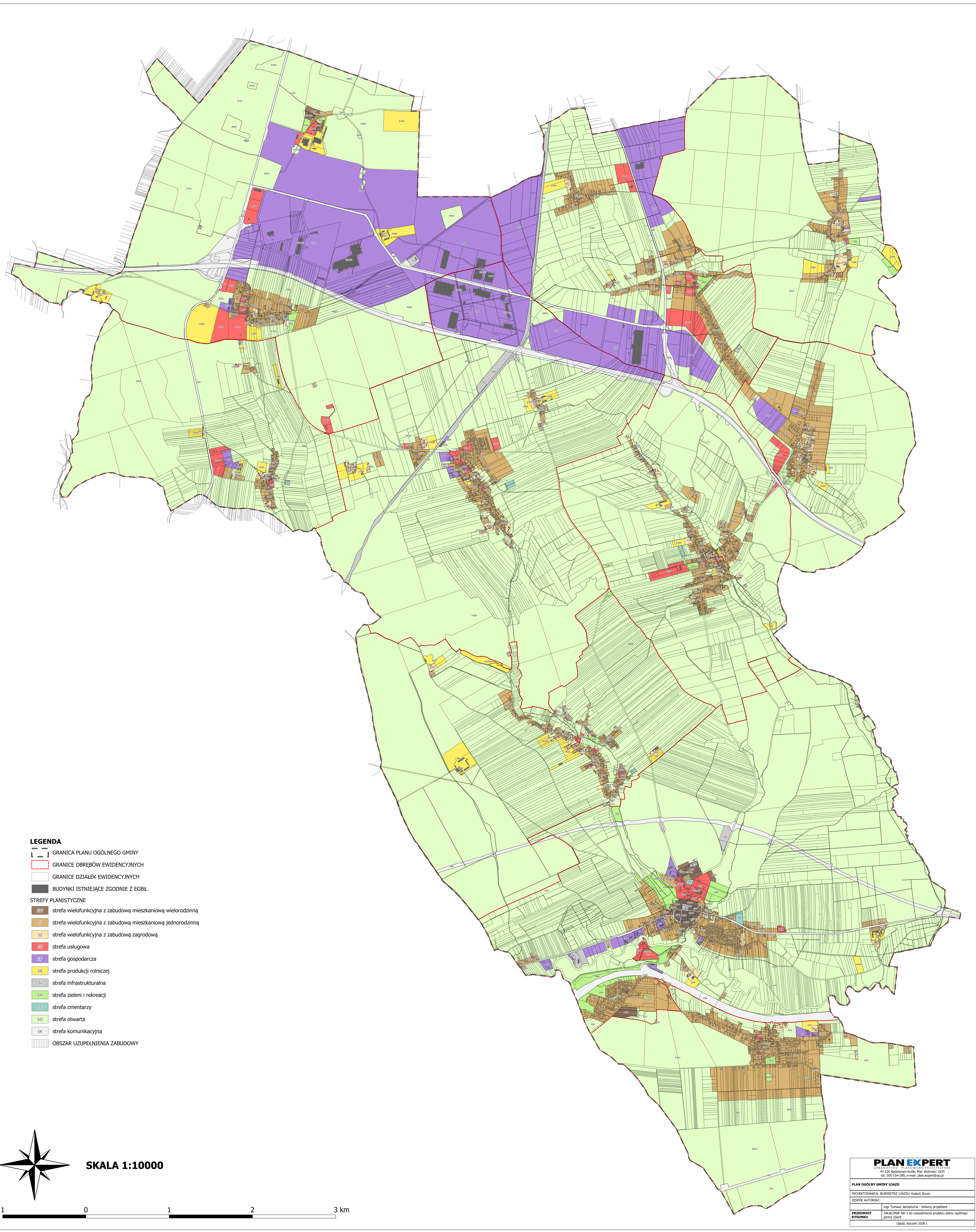




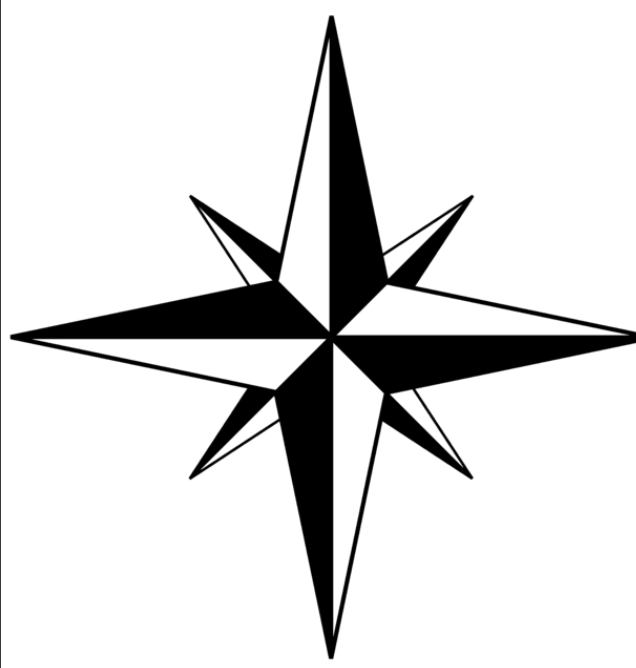
PLAN OGÓLNY GMINY UJAZD

ZAŁĄCZNIK NR 3 - STREFY PLANISTYCZNE I OBSZAR UZUPEŁNIENIA ZABUDOWY

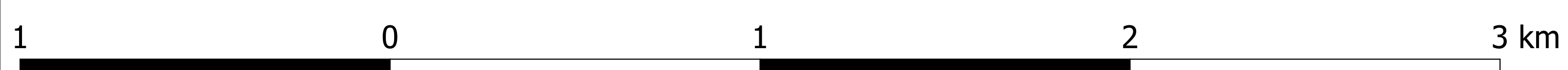


LEGENDA

- GRANICA PLANU OGÓLNEGO GMINY
- GRANICE OBRĘBÓW EWIDENCYJNYCH
- GRANICE DZIAŁEK EWIDENCYJNYCH
- BUDYNKI ISTNIEJĄCE ZGODNIE Z EGBIL
- STREFY PLANISTYCZNE**
- strefa wielofunkcyjna z zabudową mieszkaniową wielorodzinną
- strefa wielofunkcyjna z zabudową mieszkaniową jednorodzinną
- strefa wielofunkcyjna z zabudową zagrodową
- strefa usługowa
- strefa gospodarcza
- strefa produkcji rolniczej
- strefa infrastrukturalna
- strefa zieleni i rekreacji
- strefa cmentarzy
- strefa otwarta
- strefa komunikacyjna
- OBSZAR UZUPEŁNIENIA ZABUDOWY



SKALA 1:10000



PLAN EXPERT URZĄD PLANOWANIA PRZESTRZENNEGO 47-200 Kąkolno-Kolonia, Plac Wolności 10/II tel. 505-154-289, e-mail: plan.expert@pcc.pl	
PLAN OGÓLNY GMINY UJAZD	
PROJEKTOWAŁA: BURMISTRZ UJAZDU Hubert Biron	
ZESPÓŁ AUTORSKI:	
	mgr Tomasz Jarmucha - Główny projektant
PRZEDMIOT PRZEMIANKI	Załącznik nr 3 do uzasadnienia projektu planu ogólnego gminy Ujazd
Ujazd, styczeń 2025 r.	