

LEGENDA

- Gmina Ujazd
- Sieć wodna
 - Rzeka
 - Strumień/potok
 - Bezimienne cieki
 - Kanał
 - Rów melioracyjny
 - Zbiorniki

Stanowiska grzybów

- G-1 - Grzybówka gołębia (*Mycena pelianthina*)
- G-2 - Soplówka bukowa (*Hericium coralloides*)
- G-3 - Suchogłówka korowa (*Phleogena feginea*)
- G-4 - Świecznik rozgałęziony (*Artomyces pyxidatus*)
- G-5 - Włosodwiazd czarnogłowy (*Trichaster melanocephalus*)

Stanowiska roślin chronionych i rzadkich

- R-1 - Buławnik wielkokwiatowy (*Cephalanthera damasonium*)
- R-2 - Czerniec gronkowy (*Actaea spicata*)
- R-3 - Dzięgiel litwor (*Angelica archangelica*)
- R-4 - Gnidosz okazały (*Pedicularis exaltata*)
- R-5 - Gnieźnik leśny (*Neottia nidus-avis*)
- R-6 - Kruszczyk połabski (*Epipactis albensis*)
- R-7 - Kruszczyk szerokolistny (*Epipactis helleborine*)
- R-8 - Lepieźnik biały (*Petasites albus*)
- R-9 - Lepieźnik różowy (*Petasites hybridus*)
- R-10 - Listera jajowata (*Listera ovata*)
- R-11 - Perłówka jednokwiatowa (*Melica uniflora*)
- R-12 - Pierwiosnek (*Pierwiosnka wyniosła*) (*Primula elatior*)
- R-13 - Przetacznik górski (*Veronica montana*)
- R-14 - Przytulia (*Marzanka*) wonna (*Galium odoratum*)
- R-15 - Przytulia okrągłolistna (*Galium rotundifolium*)
- R-16 - Skrzyp olbrzymi (*Equisetum telmateia*)
- R-17 - Śnieżyczka przebiśnieg (*Galanthus nivalis*)
- R-18 - Wawrzynek wilczełyko (*Daphne mezereum*)

Stanowiska roślin inwazyjnych

- RI-1 - Rudbekia naga (*Rudbeckia laciniata*)
- RI-2 - Rdestowiec sachaliński (*Reynoutria sachalinensis*)
- RI-3 - Rdestowiec ostrokolcysty (*Reynoutria japonica*)
- RI-4 - Niecierpek gruczołowy (*Impatiens glandulifera*)

Stanowiska zwierząt

- Z-1 - Biegacz pomarszczony (*Carabus intricatus*)
- Z-2 - Bocian biały (*Ciconia ciconia*)
- Z-3 - Bóbr (*Castor fiber*)
- Z-4 - Brzegówka (*Riparia riparia*) - kolonia
- Z-5 - Dzięcioł czarny (*Dryocopus martius*)
- Z-6 - Dzięcioł średni (*Dendrocopos medius*)
- Z-7 - Dzięcioł zielonosiwy (*Picus canus*)
- Z-8 - Dzięcioł zielony (*Picus viridis*)
- Z-9 - Gronostaj (*Mustela erminea*)
- Z-10 - Jarzębka (*Sylvia nisoria*)
- Z-11 - Jaszczurka żyworodna (*Zootoca vivipara*)
- Z-12 - Kostrzeń barylkaty (*Sinodendron cylindricum*)
- Z-13 - Krogulec (*Accipiter nisus*)
- Z-14 - Kruk (*Corvus corax*)
- Z-15 - Modliszka zwyczajna (*Mantis religiosa*)
- Z-16 - Mucholówka białoszyja (*Ficedula albicollis*)
- Z-16 - Mucholówka szara (*Muscicapa striata*)
- Z-17 - Myszołów (*Buteo buteo*)
- Z-18 - Myszołów lub Kruk (*Buteo buteo*)/(*Corvus corax*)
- Z-19 - Ortolan (*Emberiza hortulana*)
- Z-20 - Pachnica dębowa (*Osmoderma eremita*)
- Z-21 - Ropucha szara (*Bufo bufo*)
- Z-22 - Ropucha zielona (*Bufo viridis*)
- Z-23 - Siniak (*Columba oenas*)
- Z-24 - Szklarnik leśny (*Cordulegaster baltoni*)
- Z-25 - Turkawka (*Streptopelia turtur*)
- Z-26 - Zadrzechnia fioletowa (*Xylocopa violacea*)
- Z-27 - Zaskroniec (*Natrix natrix*)
- Z-28 - Zimorodek (*Alcedo atthis*)
- Z-29 - Żaba moczarowa (*Rana arvalis*)
- Z-30 - Żaby brunatne (miejsce rozrodu)
- Z-31 - Żaby zielone (*Rana esculenta* complex)
- Z-32 - Żuraw (*Grus grus*)

Zbiorowiska roślinne

- Ols
- Turzycowisko
- Wilgotne łąki ostrożeńiowe (*Cirsium rivularis*)

Siedliska roślin chronionych i rzadkich

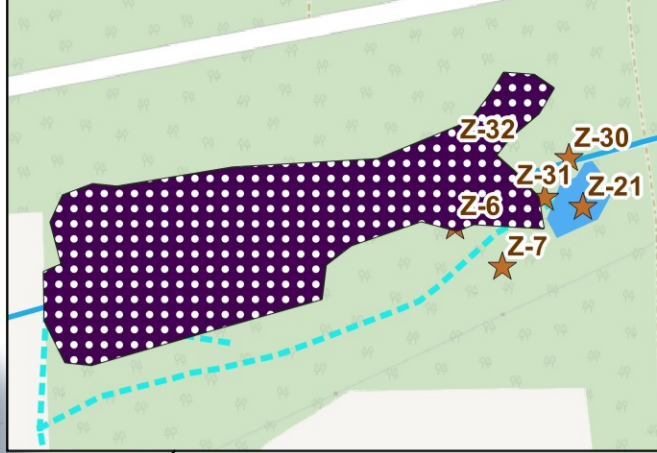
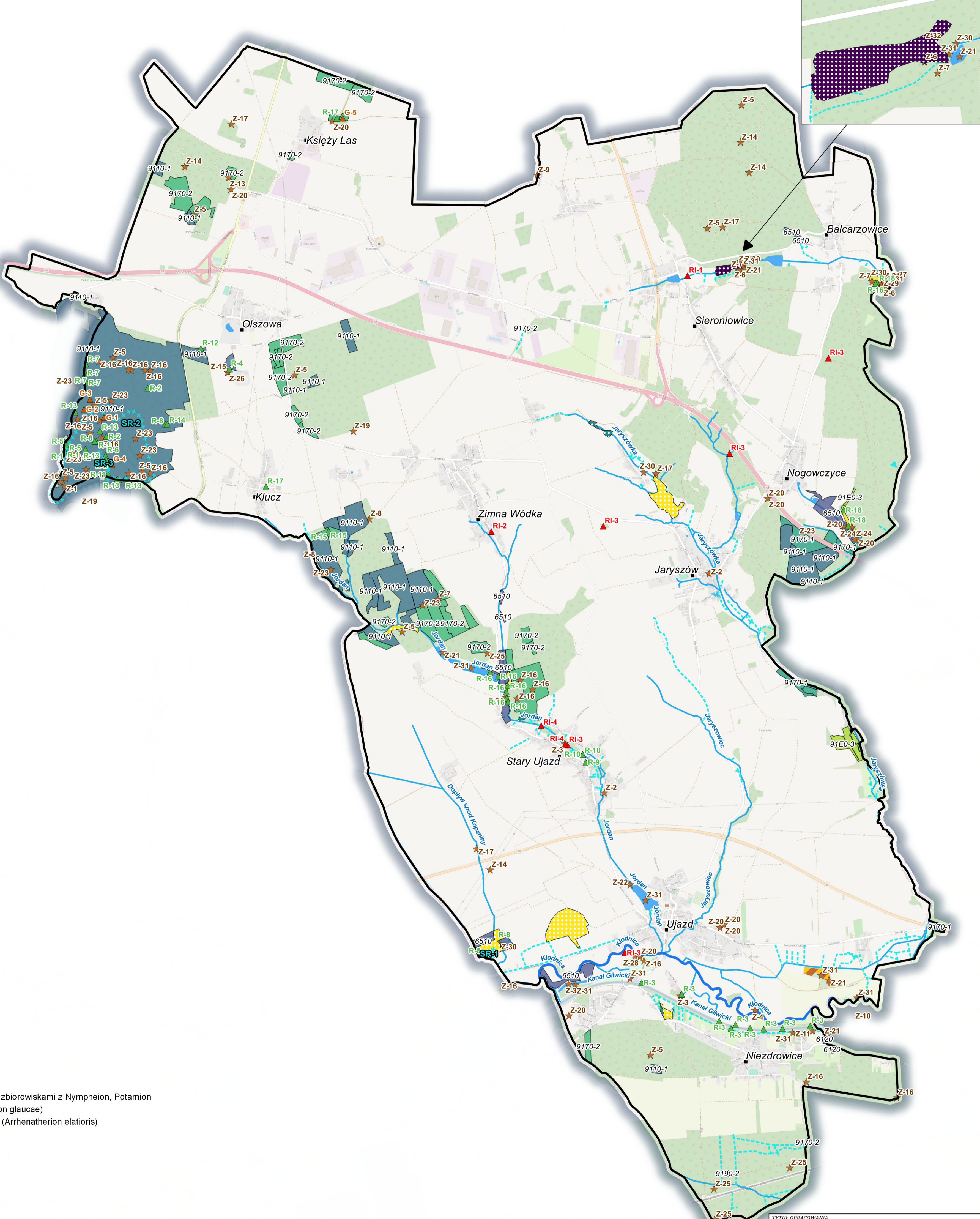
- SR-1 - Kukulka (Storczyk) szerokolistna
- SR-2 - Nerecznica szerokolistna
- SR-3 - Kruszczyk połabski

Siedliska przyrodnicze

- 3150 - Starorzeczka i naturalne eutroficzne zbiorniki wodne ze zbiornikami z *Nymphaea*, *Potamogeton*
- 6120 - Ciepłolubne, śródładowe murawy napiaskowe (*Koelerion glaucae*)
- 6510 - Niżowe i górskie świeże łąki użytkowane ekstensywnie (*Arrhenatherion elatioris*)
- 9110-1 - Kwaśna buczyna niżowa (*Luzulo pilosae-Fagetum*)
- 9170-1 - Grąd środkowoeuropejski (*Galio-Carpinetum*)
- 9170-2 - Grąd subkontynentalny (*Tilio-Carpinetum*)
- 9190-2 - Śródładowe kwaśne dąbrowy (*Fago-Quercetum*)
- 91E0-3 - Niżowy łęg jesionowo-olszowy *Fraxino-Alnetum*
- 91E0-5 - Podgórski łęg jesionowy *Carici remotae-Fraxinetum*

Siedliska zwierząt

- Jaskółka Dymówka - (*Hirundo rustica*) - Noclegowisko



TYTUŁ OPRACOWANIA		
Program ochrony środowiska dla Gminy Ujazd na lata 2025-2028		
NAZWA RYSUNKU	NR. ZAL.	SKALA
Uwarunkowania przyrodnicze	1	1:25 000
NaturSpace Sp. z o.o.		
OPRACOWANIE mgr Mariusz Orzechowski		